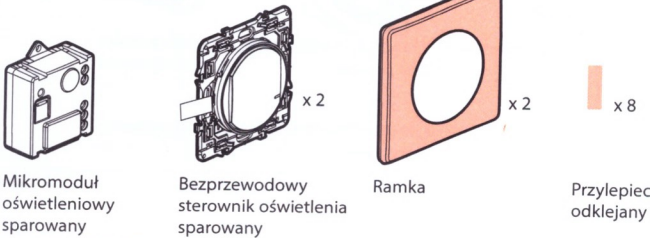


Niniejszy zestaw pozwala stworzyć wyłącznik schodowy w Twoim mieszkaniu. Można uzupełnić ten zestaw kompatybilnymi produktami z gamy Céliane with Netatmo: **gniazda, wyłączniki światła oraz bezprzewodowe sterowniki oświetlenia** sprzedawane osobno.

Zawartość zestawu



Parametry

		R		L		
 +45°C +5°C	 1 x 1,5 mm ²		LED			
100-240 V AC 50/60 Hz						
240 V AC	Maks.	300 W	(*)100 W	250 VA	250 VA	250 VA
100 V AC	Maks.	150 W	(*)50 W	125 VA	125 VA	125 VA

(*) lub maksymalnie 10 żarówek. Aby zapewnić odpowiedni komfort świetlny, zaleca się użycie żarówek tego samego typu i tego samego producenta.

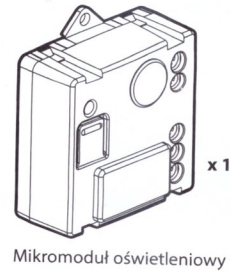
Zalecenia bezpieczeństwa:

Produkt ten powinien być montowany zgodnie z zasadami instalacji przez wykwalifikowanego elektryka. Niepoprawna instalacja i/lub nieprawidłowe użytkowanie mogą spowodować ryzyko porażenia prądem lub pożaru. Przed przystąpieniem do instalacji, zapoznać się z instrukcją i uwzględnić miejsce montażu urządzenia. Nie otwierać, demontować ani nie modyfikować urządzenia, jeśli nie ma na ten temat specjalnej wzmianki w instrukcji. Wszystkie produkty Legrand powinny być otwierane i naprawiane wyłącznie przez pracowników przeszkolonych i upoważnionych przez Legrand. Każde otwarcie lub naprawa dokonane bez upoważnienia znosi wszelką odpowiedzialność, prawo do wymiany produktu i gwarancje. Używać wyłącznie oryginalnych części marki Legrand.

LEI0714AA_PL

Przed rozpoczęciem: środki ostrożności dotyczące okablowania

Aby zainstalować lub wymienić wyłącznik zdalny, użyć wyłącznie produktu:

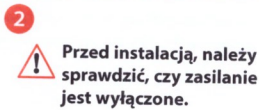


Można zachować istniejące przyciski lub wymienić je na sterowniki bezprzewodowe.

1 Istotne zalecenia bezpieczeństwa



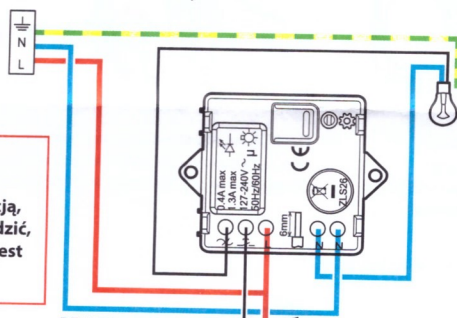
Wyłącz główny wyłącznik prądu.



2 Instalacja mikromodulem oświetleniowego

Mikromoduł oświetleniowy gamy Céliane with Netatmo można zainstalować w lampie sufitowej lub kinkiecie ściennym.

1 Okabluj mikromodulem oświetleniowy.



Przed instalacją, należy sprawdzić, czy zasilanie jest wyłączone.

⚠ Maks. 15 m
⚠ x maks. 5.
Opcja: okablowanie sterowania zdalnego przyciskiem mechanicznym, bez podświetlenia.

Zakres częstotliwości: od 2,4 do 2,4835 Ghz
Poziom mocy: < 100 mW

— N (zero) = niebieski
— L (faza) = wszystko oprócz niebieskiego i zielono-żółtego
— (ziemięcie) = zielono-żółty

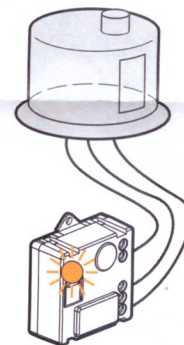
3 Zasilanie mikromodulem

Etapy instalacji, których należy bezwzględnie przestrzegać:

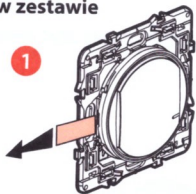


Przywróć zasilanie głównym wyłącznikiem prądu.

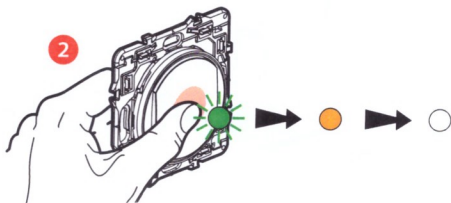
2 Kontrolka mikromodulem miga na pomarańczowo.



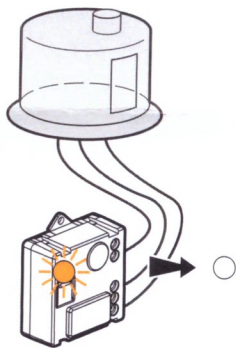
4 Zainstaluj bezwzględnie dwa sterowniki bezprzewodowe znajdujące się w zestawie



Zainstaluj dwa sterowniki bezprzewodowe znajdujące się w zestawie. Wyciągnij pasek zabezpieczający baterię, aby włączyć zasilanie sterowników.



Naciśnij **na krótko** sterowniki bezprzewodowe, aby je aktywować; kontrolki zaczną migać na zielono, zapalą się na pomarańczowo, a następnie zgasną.



Kontrolka **mikromodułu** znajdującego się w zestawie zgaśnie.

Wyłącznik schodowy jest od teraz aktywny.

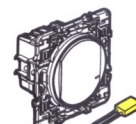
5

Aby dodać jeden lub więcej sterowników bezprzewodowych, należy przejść od razu do etapu 8.

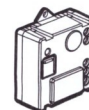
5 Dodawanie jednego lub kilku produktów przewodowych



Gniazdo prądowe



Wyłącznik oświetlenia + kompensator



Mikromoduł oświetleniowy

Okabluj produkty przewodowe na podstawie odrębnych instrukcji instalacji znajdujących się w opakowaniach produktów.

6 Zasilanie okablowanych produktów

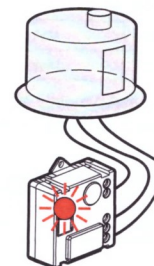
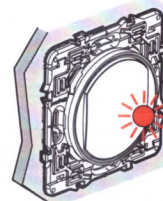
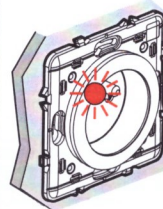


Przywróć zasilanie głównym wyłącznikiem prądu.

ON

Należy bezwzględnie włączyć zasilanie wszystkich okablowanych produktów.

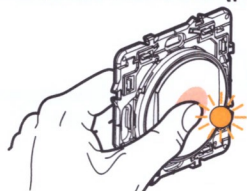
2 Kontrolki dodatkowych okablowanych produktów zapalą się na czerwono. Jedynie kontrolka mikromodułu znajdującego się w zestawie pozostaje wyłączona.



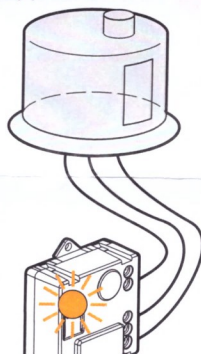
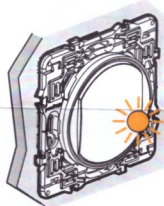
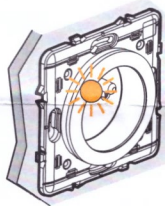
6

7 Konfiguracja dodatkowych okablowanych produktów

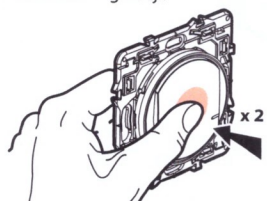
1 Naciśnij środek przycisku jednego z dwóch sterowników bezprzewodowych (znajdujących się w zestawie początkowym), do momentu, gdy jego kontrolka zapali się krótko na pomarańczowo, a następnie zwolnij przycisk.



2 Kontrolki wszystkich okablowanych produktów zapalą się, po kolei, na stałe na pomarańczowo.



3 Zakończenie konfiguracji.



Naciśnij **dwukrotnie** na krótko środek jednego ze sterowników bezprzewodowych.

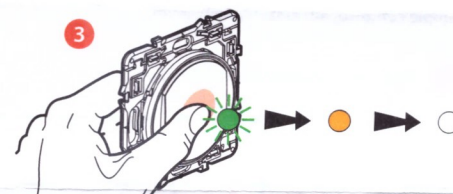
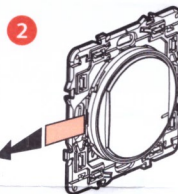
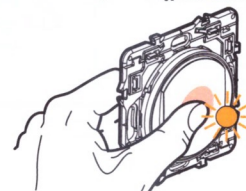
Wszystkie kontrolki produktów zgasną.

Centralizacja zakończona: dowolny sterownik bezprzewodowy steruje wszystkimi okablowanymi produktami.

7

8 Instalacja ewentualnych dodatkowych sterowników bezprzewodowych:

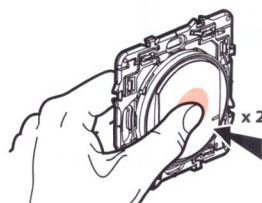
1 Naciśnij środek przycisku jednego z dwóch sterowników bezprzewodowych (znajdujących się w zestawie początkowym), do momentu, gdy jego kontrolka zapali się krótko na pomarańczowo, a następnie zwolnij przycisk.



Wyciągnij pasek zabezpieczający z każdego sterownika bezprzewodowego.

Naciśnij **na krótko** każdy sterownik bezprzewodowy, aby je aktywować; kontrolki zaczną migać na zielono, zapalą się na pomarańczowo, a następnie zgasną.

4 Zakończenie konfiguracji.



Naciśnij **dwukrotnie** na krótko środek jednego ze sterowników bezprzewodowych.

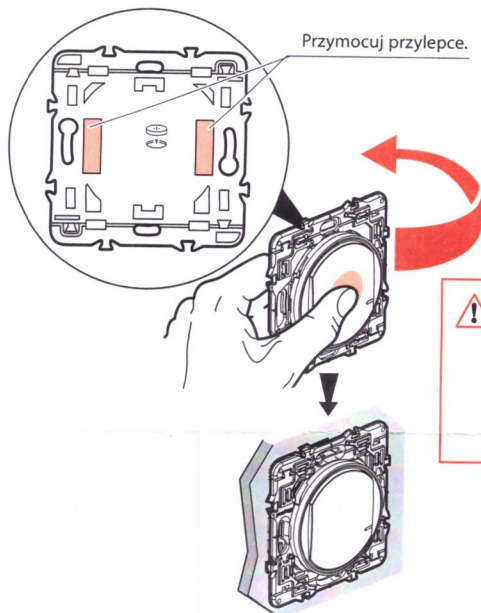
Wszystkie kontrolki produktów zgasną.

Centralizacja zakończona: dowolny sterownik bezprzewodowy steruje wszystkimi okablowanymi produktami.

8

9 Mocowanie sterowników bezprzewodowych

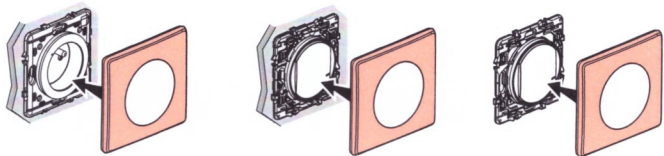
Zamocuj sterownik(i) bezprzewodowy(e) w odpowiednim miejscu.



Można również przymocować sterownik(i) bezprzewodowy(e) na stałe za pomocą śrub.

10 Montaż ramek

Załadz ramki na wszystkie zainstalowane produkty.



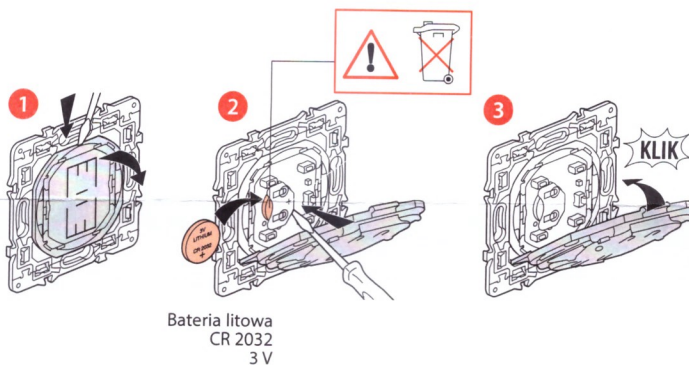
9



www.legrand.pl

LEGRAND - Pro and Consumer Service - BP 30076
87002 LIMOGES CEDEX FRANCJA • www.legrand.com

Wymiana baterii sterownika bezprzewodowego



SKRÓCONA DEKLARACJA ZGODNOŚCI UE

Niżej podpisany,

Legrand

oświadcza, że urządzenia radioelektryczne wymienione
w niniejszej instrukcji są zgodne z dyrektywą 2014/53/UE.

Pełny tekst deklaracji zgodności UE jest dostępny
na stronie internetowej:

www.legrandoc.com