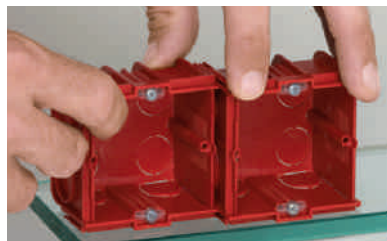


Batibox™

puszki do ścian murowanych



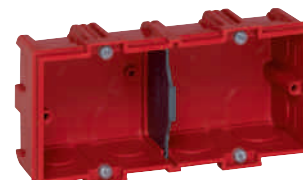
0801 41 + 0801 99



2 x 0801 41



2 x 0801 08 (połączenie „tył do tyłu”)

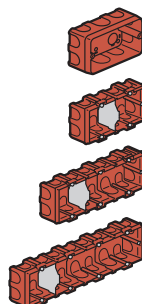


0801 42

Pak.	Nr ref.	Puszki pojedyncze
10	0801 40	1 moduł osprzętu 22,5 mm Głęb. 40 mm – Szer. 32 mm. Puszki kwadratowe do łączenia Do montażu osprzętu na wkręty lub pazurki. Puszki pojedyncze przystosowane do łączenia w puszki wielokrotne. Montaż pionowy lub poziomy (rozstaw 71 mm). Ścianki wewnętrzne wyjmowane (przed lub po zamontowaniu) do montażu elementów o większych wymiarach. Dostarczane z wkrętami. Wejścia z osłabieniami Ø 16-20-25.
100	0801 41	Głęb. 40 mm
100	0801 51	Głęb. 50 mm
10	0801 61	Głęb. 60 mm
100	0801 08	Puszka okrągła do łączenia „tył do tyłu” Głęb. 30/40 mm – Ø 67 mm. Kołnierz górny wyjmowany w celu redukcji głębokości do 30 mm (dla przełączników, przycisków itp.). Puszka łączona od strony tylnej przez 1/4 obrotu. Wymiary zestawu (80, 70 lub 60 mm) ustalalne poprzez usunięcie kołnierzy.



10	0801 49	3 moduły
5	0801 42	Puszka podwójna – 4/5 moduły. Montaż poziomy lub pionowy.
5	0801 43	Puszka potrójna – 6/8 modułów. Montaż poziomy lub pionowy.
5	0801 44	Puszka poczwórna – 8/10 modułów. Montaż poziomy lub pionowy.



		Przegrody separujące z wkrętami do mocowania w puszkach wielokrotnych
10	0800 71	Montuje się je w puszkach wielokrotnych do ścianek gipsowych i murowanych Batibox. Mocuje się do dna puszki śrubą (w dostawie). Przegroda do puszek o głęb. 40 mm.
10	0800 72	Przegroda do puszek o głęb. 50 mm.



Pak.	Nr ref.	Puszki do mocowania na obramowaniu drzwi
10	0801 70	Puszka pojedyncza z zaczepem do montażu na obramowaniu otworu drzwiowego. Zaczep możliwy do obcięcia w celu połączenia w zestaw wielokrotny. Możliwość połączenia bezpośredniego z puszką nr ref. 0801 41 w pionie. Głęb. 40 mm. Dostarczane z osłoną przed zaprawą mocującą.



2	0892 79	Puszka specjalna dla ekranu 3,5" Dostosowana do montażu ekranu dotykowego nr ref. 0672 83. Wymiary: 108 x 118 mm. Głęb. 50 mm.
---	---------	--



5	0801 55	Puszka do gniazda golarkowego Do gniazda golarkowego Głęb. 50 mm.
---	---------	---



		Aksesoria
20	0801 97	Wkręt M3 długi do wszystkich puszek Batibox Dł. 40 mm.
10	0801 99	Osłona przestrzeni wewnętrznej przed gipsem Dla puszek kwadratowych od 1- do 4-krotnych i wielokrotnych. Wymiary 70 x 70 mm. Znacznik kolorowy do identyfikacji po malowaniu.



		Pokrywy uniwersalne
20	0801 80	Do zamiany puszek na rozgałęźne lub do ich osłony.
20	0892 81	Pokrywa kwadratowa 80 x 80 mm do puszek pojedynczych.
10	0801 82	Pokrywy do puszek podwójnych Batibox Wymiary: 155 x 85 mm. Rozstaw otworów do mocowania: 71 mm.

