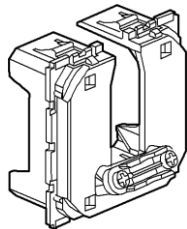
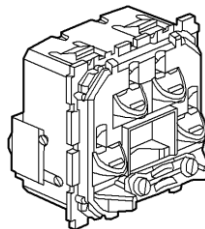


Celiane™ Wyjścia kablowe

Numery katalogowe : 0671 81/83



0671 81





0671 83

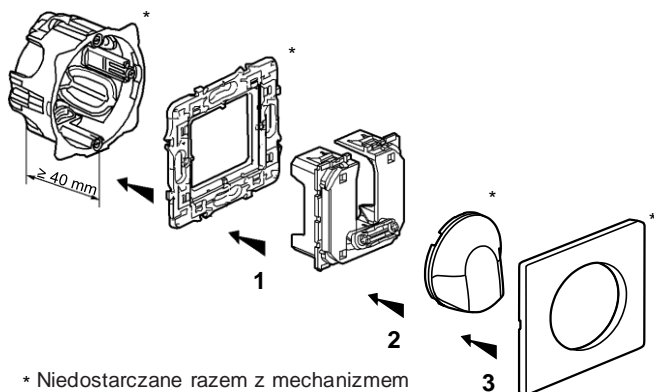
1. CHARAKTERYSTYKA OGÓLNA

Wejścia kablowe z wyposażeniem lub bez.

2. SERIA

	Opis	Nr kat.	Liczba modułów	Sposób mocowania	Podłączenie	Waga (g)	Dane techniczne
	Wejście kablowe	0671 81	1	na zatrzaski		11,6	
	Wejście kablowe wyposażone	0671 83	1	na zatrzaski	auto	33	10 A - 250 V

3. MONTAŻ

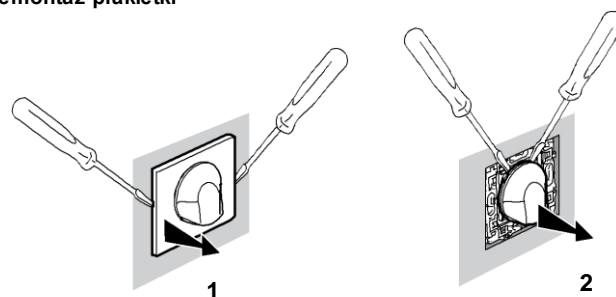


- 1 – Mechanizm zatrzaskujący w uchwycie.
- 2 – Plakietkę zatrzaskującą na mechanizmie.
- 3 – Ramkę zatrzaskującą na uchwycie.

Mogą być wyposażone we wszystkie elementy wykończeniowe Celiane.
Możliwy montaż poziomy i pionowy.

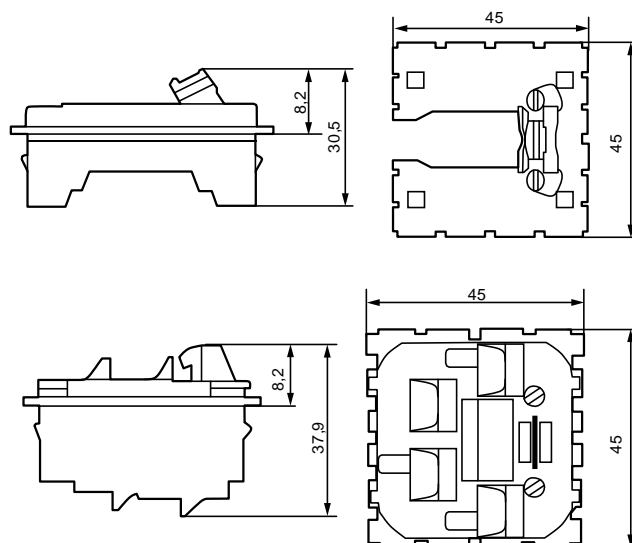
3. MONTAŻ (cd.)

Demontaż plakietki



- 1 – Zdjąć ramkę.
- 2 – Zdjąć plakietkę.

4. WYMIARY



5. DZIAŁANIE

Wyjścia kablowe są wyposażone w uchwyty mocujące kable.
Maksymalna średnica kabli: 12,5 mm

Dla nr kat. 0671 81: kable certyfikowane H05 VVF lub H07 RNF
o maksymalnej średnicy 12,5 mm

6. ZASADA PODŁĄCZENIA

Nr kat. 0671 83:

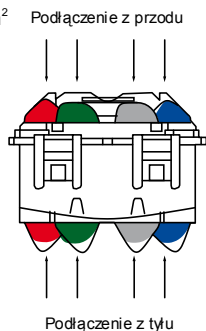
Typ zacisków: sprężynowe

Długość odizolowania przewodu: 12
mm

Przyłączalność:

Od przodu: 4 x 1,5 mm²

Od tyłu: 4 x 2 x 1,5 mm²



7. DANE TECHNICZNE

7.1 Dane mechaniczne

Stopień ochrony przed uderzeniem: IK 04

Stopień zabezpieczenia przed ciałami stałymi /
wnikaniem wody: IP 41

} bez plakietki

7.2 Charakterystyka materiału

Podstawa: poliwęglan

7.3 Parametry elektryczne

Odporność na wysoką temperaturę i żar:
650°C / 30 s

Nr kat. 0671 83 :

Napięcie znamionowe: 250 V

Prąd znamionowy: 10 A

7.4 Warunki środowiskowe

Warunki przechowywania: - 10°C do + 70°C

Temperatura pracy: - 5°C do + 50°C

8. Konserwacja

Nie wymagana