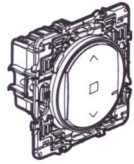
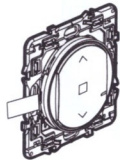


Niniejszy zestaw pozwala scentralizować sterowanie roletą w Twoim mieszkaniu.

**Zawartość zestawu**

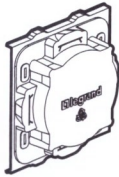


Przełącznik do rolety sparowany

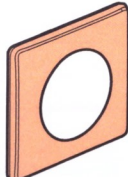


Bezprzewodowy sterownik do rolet sparowany

⚠ Niniejszy produkt steruje jedynie przełącznikami do rolet Céliane with Netatmo.



Nakładka zabezpieczająca



Ramka

x 2

x 4

Przylepic odklejany

**Parametry**

 +45°C +5°C	 1 x 2,5 mm <sup>2</sup> 2 x 1,5 mm <sup>2</sup>	 ①
100-240 V AC 50/60 Hz		① Silnik do rolety
240 V AC maks.		1 x 500 VA
100 V AC maks.		1 x 270 VA

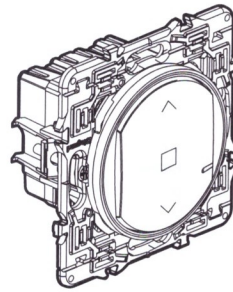
**Zalecenia bezpieczeństwa:**

Produkt ten powinien być montowany zgodnie z zasadami instalacji, najlepiej przez wykwalifikowanego elektryka. Nieprawidłowa instalacja i/lub nieprawidłowe użytkowanie mogą spowodować ryzyko porażenia prądem lub pożaru. Przed przystąpieniem do instalacji, zapoznać się z instrukcją i uwzględnić miejsce montażu urządzenia. Nie otwierać, demontować ani nie modyfikować urządzenia, jeśli nie ma na ten temat specjalnej wzmianki w instrukcji. Wszystkie produkty Legrand powinny być otwierane i naprawiane wyłącznie przez pracowników przeszkolonych i upoważnionych przez Legrand. Każde otwarcie lub naprawa dokonane bez upoważnienia znosi wszelką odpowiedzialność, prawo do wymiany produktu i gwarancje. Używać wyłącznie oryginalnych części marki Legrand.

LE10713AA\_PL

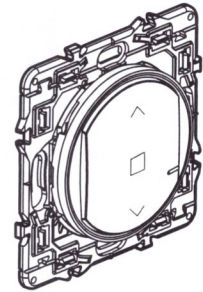
**Przed rozpoczęciem**

Aby scentralizować przełączniki do rolet za pomocą jednego lub kilku sterowników bezprzewodowych, należy użyć wyłącznie:



x 1  
lub więcej

Przełącznik do rolet (w zestawie znajduje się 1 przełącznik)



x 1  
lub więcej

Sterownik bezprzewodowy do rolet (w zestawie znajduje się 1 sterownik)

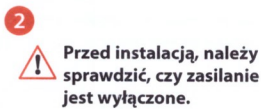
⚠ Niniejszy zestaw działa wyłącznie z przełącznikami do rolet oraz bezprzewodowymi sterownikami do rolet.

2

**1 Istotne zalecenia bezpieczeństwa**

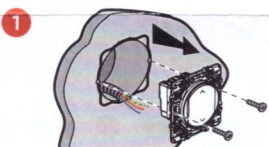


Wyłącz główny wyłącznik prądu.

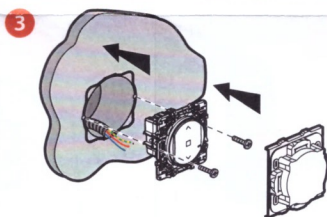


⚠ Przed instalacją, należy sprawdzić, czy zasilanie jest wyłączone.

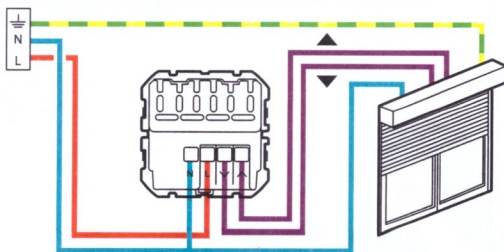
**2 Instalacja przełącznika do rolet**



Zdemontuj istniejący przełącznik.



**2 Okabluj przełącznik do rolet.**



Przełącznik do rolet jest kompatybilny z roletami posiadającymi ogranicznik mechaniczny lub elektromechaniczny, sterowanymi klasycznym przełącznikiem przewodowym do rolet. Nie jest kompatybilny z silnikami sterowanymi bezpośrednio sterownikiem radiowym. Aby to sprawdzić, proszę zapoznać się z instrukcją rolety.

Zakres częstotliwości: od 2,4 do 2,4835 Ghz  
Poziom mocy: < 100 mW  
— N (zero) = niebieski  
— L (faza) = wszystko oprócz niebieskiego i zielono-żółtego  
— ⊕ (uziemiaenie) = zielono-żółty

3

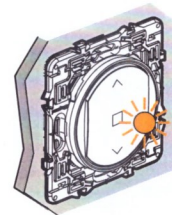
**3 Zasilanie przełącznika do rolet**

⚠ Etapy instalacji, których należy bezwzględnie przestrzegać:



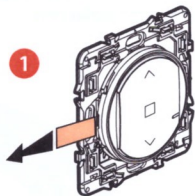
Przywróć zasilanie głównym wyłącznikiem prądu.

**2 Kontrolka przełącznika do rolet miga na pomarańczowo.**

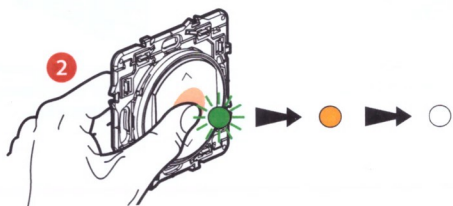


4

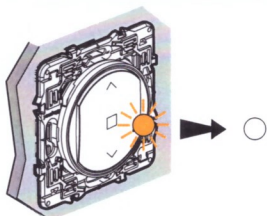
#### 4 Instalacja sterownika bezprzewodowego znajdującego się w zestawie



Zainstaluj sterownik bezprzewodowy **znajdujący się w zestawie**.  
Wyciągnij pasek zabezpieczający baterię, aby włączyć zasilanie sterownika.



Naciśnij **na krótko** sterownik bezprzewodowy, aby go włączyć; kontrolka zacznie migać na zielono, zapali się na pomarańczowo, a następnie zgaśnie.



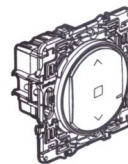
Kontrolka **okablowanego przełącznika do rolet** znajdującego się w zestawie zgaśnie.

**Centralizacja sterowania rolet aktywna.**

5

Aby dodać jeden lub więcej sterowników bezprzewodowych, należy przejść od razu do etapu ⑥.

#### 5 Dodawanie jednego lub kilku przełączników do rolet



Okabluj przełączniki do rolet na podstawie odrębnych instrukcji instalacji znajdujących się w opakowaniach.

#### 6 Zasilanie okablowanych produktów

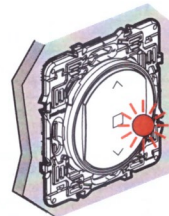


Przywróć zasilanie głównym wyłącznikiem prądu.

ON

**Należy bezwzględnie włączyć zasilanie wszystkich okablowanych produktów.**

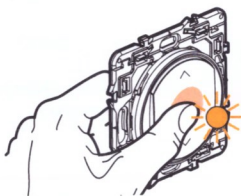
2 Kontrolki dodatkowych okablowanych produktów zapalą się na czerwono. Jedynie kontrolka przełącznika rolet znajdującego się w zestawie pozostaje wyłączona.



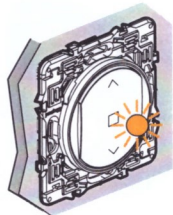
6

#### 7 Konfiguracja dodatkowych okablowanych produktów

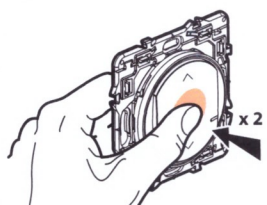
1 Naciśnij środek zainstalowanego sterownika bezprzewodowego (znajdującego się w zestawie początkowym), do momentu, gdy jego kontrolka zapali się krótko na pomarańczowo, a następnie **zwolnij przycisk**.



2 Kontrolki wszystkich okablowanych produktów zapalą się, po kolei, na stałe na pomarańczowo.



3 Zakończenie konfiguracji.



Naciśnij **dwukrotnie** na krótko środek jednego ze sterowników bezprzewodowych.

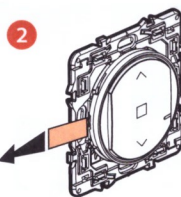
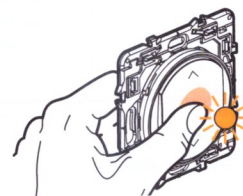
**Wszystkie kontrolki produktów zgasną.**

Sterownik bezprzewodowy może sterować wszystkimi okablowanymi produktami.

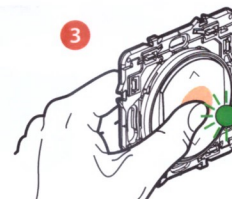
7

#### 8 Instalacja ewentualnych dodatkowych sterowników bezprzewodowych:

1 Naciśnij środek zainstalowanego sterownika bezprzewodowego (znajdującego się w zestawie początkowym), do momentu, gdy jego kontrolka zapali się krótko na pomarańczowo, a następnie **zwolnij przycisk**.

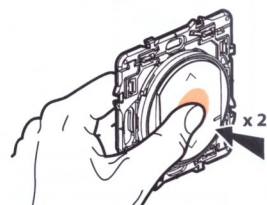


Wyciągnij pasek zabezpieczający z każdego sterownika bezprzewodowego.



Naciśnij **na krótko** każdy sterownik bezprzewodowy, aby je aktywować; kontrolki zaczną migać na zielono, zapalą się na pomarańczowo, a następnie zgasną.

4 Zakończenie konfiguracji.



Naciśnij **dwukrotnie** na krótko środek jednego ze sterowników bezprzewodowych.

**Wszystkie kontrolki produktów zgasną.**

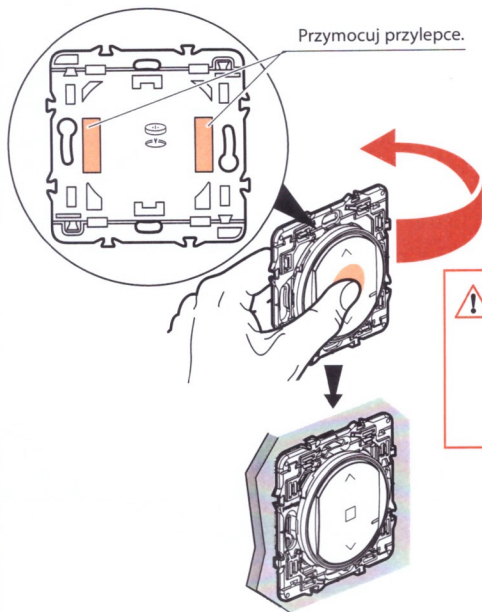
Centralizacja zakończona: dowolny sterownik bezprzewodowy steruje wszystkimi okablowanymi produktami.

8



## 9 Mocowanie sterowników bezprzewodowych

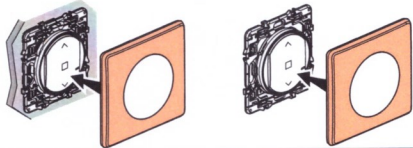
Zamocuj sterownik(i) bezprzewodowy(e) w odpowiednim miejscu.



Można również przymocować sterownik(i) bezprzewodowy(e) na stałe za pomocą śrub.

## 10 Montaż ramek

Żałoś ramki na wszystkie zainstalowane produkty.



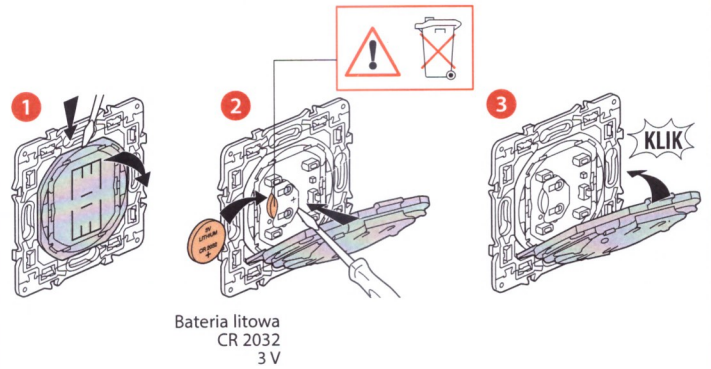
9



[www.legrand.pl](http://www.legrand.pl)

LEGRAND - Pro and Consumer Service - BP 30076  
87002 LIMOGES CEDEX FRANCJA • [www.legrand.com](http://www.legrand.com)

## Wymiana baterii sterownika bezprzewodowego



## SKRÓCONA DEKLARACJA ZGODNOŚCI UE

Niżej podpisany,

**Legrand**

oświadcza, że urządzenia radioelektryczne wymienione w niniejszej instrukcji są zgodne z dyrektywą 2014/53/UE.

Pełny tekst deklaracji zgodności UE jest dostępny na stronie internetowej:

[www.legrandoc.com](http://www.legrandoc.com)