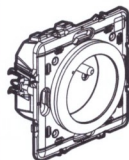
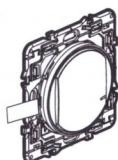


Niniejszy zestaw pozwala stworzyć gniazdo sterowane w Twoim mieszkaniu. Można uzupełnić ten zestaw kompatybilnymi produktami z gamy Céliane with Netatmo: **gniazda, wyłączniki światła oraz bezprzewodowe sterowniki oświetlenia** sprzedawane osobno.

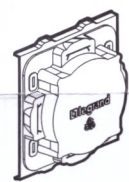
Zawartość zestawu



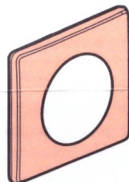
Gniazdo prądowe sparowane



Bezprzewodowy sterownik oświetlenia sparowany



Nakładka zabezpieczająca



Ramka

x 2

x 4

Przylepoc odklejany

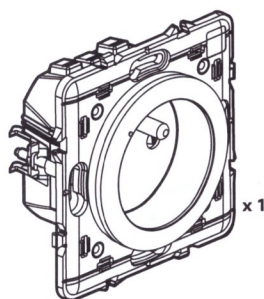
⚠ Zalecenia bezpieczeństwa:

Produkt ten powinien być montowany zgodnie z zasadami instalacji, najlepiej przez wykwalifikowanego elektryka. Nieprawidłowa instalacja i/lub nieprawidłowe użytkowanie mogą spowodować ryzyko porażenia prądem lub pożaru. Przed przystąpieniem do instalacji, zapoznać się z instrukcją i uwzględnić miejsce montażu urządzenia. Nie otwierać, demontować ani nie modyfikować urządzenia, jeśli nie ma na ten temat specjalnej wzmianki w instrukcji. Wszystkie produkty Legrand powinny być otwierane i naprawiane wyłącznie przez pracowników przeszkolonych i upoważnionych przez Legrand. Każde otwarcie lub naprawa dokonane bez upoważnienia znosi wszelką odpowiedzialność, prawo do wymiany produktu i gwarancję. Używać wyłącznie oryginalnych części marki Legrand.

LE10712AA_PL

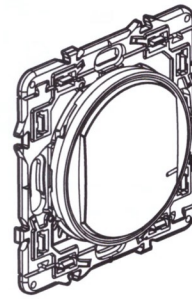
Przed rozpoczęciem: środki ostrożności dotyczące okablowania

Aby móc sterować gniazdem, należy korzystać wyłącznie z poniższych produktów:



x 1

Gniazdo prądowe (dołączone do zestawu)



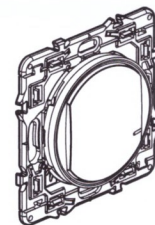
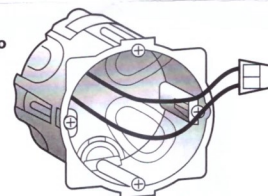
x 1

lub więcej

Bezprzewodowe sterowniki oświetlenia (1 sterownik bezprzewodowy znajduje się w zestawie)

Przypadek wymiany gniazda prądowego sterowanego wyłącznikiem:

Wskazówka dotycząca wymiany starego wyłącznika podtynkowego (zastępowanego sterownikiem bezprzewodowym).



Użyj **złącza**, aby połączyć dwa przewody.

⚠ Instalacja powinna być zabezpieczona wyłącznikiem samoczynnym 16 A.

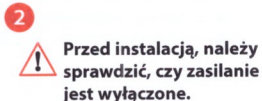
2

1 Istotne zalecenia bezpieczeństwa



OFF

Wyłącz główny wyłącznik prądu.

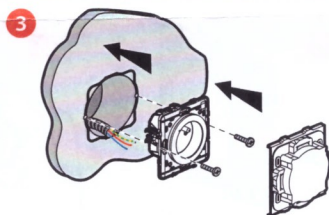


⚠ **Przed instalacją, należy sprawdzić, czy zasilanie jest wyłączone.**

2 Instalacja gniazda prądowego



Zdemontuj istniejące gniazdo.



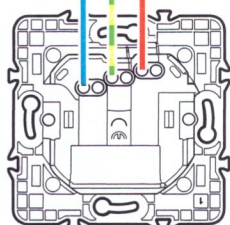
2 Okabluj gniazdo prądowe.



Przewód sztywny 2,5 mm²

**16 A - 230 V~
3680 W maks.
cos 0,8**

Zakres częstotliwości: od 2,4 do 2,4835 Ghz
Poziom mocy: < 100 mW



— N (zero) = niebieski
— L (faza) = wszystko oprócz niebieskiego i zielono-żółtego
— ⊕ (uziemiaenie) = zielono-żółty

3

3 Zasilanie gniazda prądowego

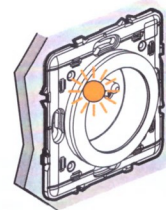
⚠ **Etapy instalacji, których należy bezwzględnie przestrzegać:**



ON

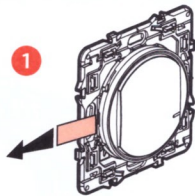
Przywróć zasilanie głównym wyłącznikiem prądu.

2 Kontrolka gniazda prądowego miga na pomarańczowo.

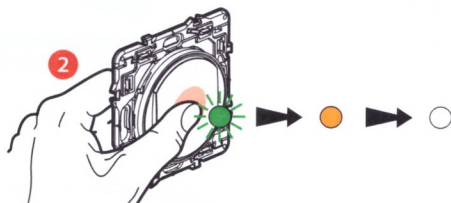


4

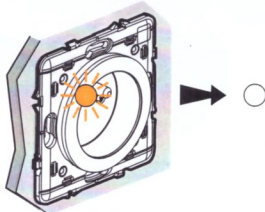
4 Instalacja sterownika bezprzewodowego znajdującego się w zestawie



Zainstaluj sterownik bezprzewodowy **znajdujący się w zestawie**.
Wyciągnij pasek zabezpieczający baterię, aby włączyć zasilanie sterownika.



Naciśnij **na krótko** sterownik bezprzewodowy, aby go włączyć; kontrolka zacznie migać na zielono, zapali się na pomarańczowo, a następnie zgaśnie.



Kontrolka **gniazda prądowego** znajdującego się w zestawie zgaśnie.

Gniazdo sterowane jest aktywne.

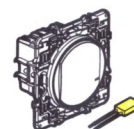
5

Aby dodać jeden lub więcej sterowników bezprzewodowych, należy przejść od razu do etapu ⑧.

5 Dodawanie jednego lub kilku produktów przewodowych



Gniazdo prądowe



Wyłącznik oświetlenia + kompensator



Mikromoduł oświetleniowy

Okabluj produkty przewodowe na podstawie odrębnych instrukcji instalacji znajdujących się w opakowaniach produktów.

6 Zasilanie okablowanych produktów

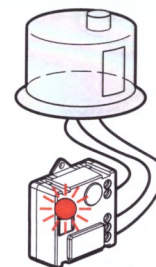
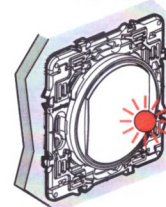
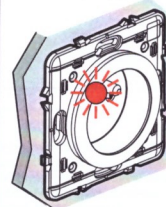


ON

Przywróć zasilanie głównym wyłącznikiem prądu.

Należy bezwzględnie włączyć zasilanie wszystkich okablowanych produktów.

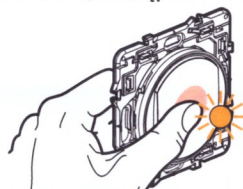
2 Kontrolki dodatkowych okablowanych produktów zapalą się na czerwono. Kontrolka gniazda prądowego znajdującego się w zestawie pozostaje wyłączona.



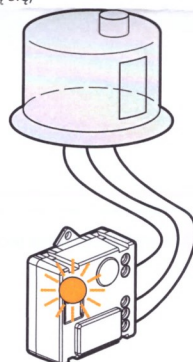
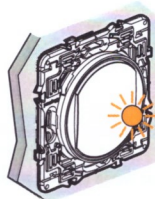
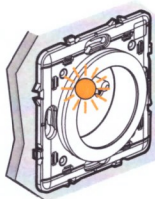
6

7 Konfiguracja dodatkowych okablowanych produktów

1 Naciśnij środek zainstalowanego sterownika bezprzewodowego (znajdującego się w zestawie początkowym), do momentu, gdy jego kontrolka zapali się krótko na pomarańczowo, a następnie zwolnij przycisk.



2 Kontrolki wszystkich okablowanych produktów zapalą się, po kolei, na stałe na pomarańczowo.



3 Zakończenie konfiguracji.



x 2 Naciśnij dwukrotnie **na krótko** środek jednego ze sterowników bezprzewodowych.

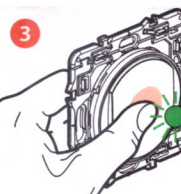
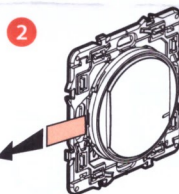
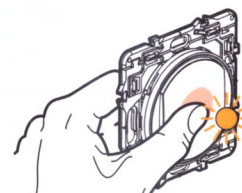
Wszystkie kontrolki produktów zgasną.

Centralizacja zakończona: dowolny sterownik bezprzewodowy steruje wszystkimi okablowanymi produktami.

7

8 Instalacja ewentualnych dodatkowych sterowników bezprzewodowych:

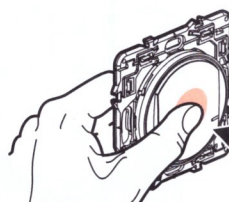
1 Naciśnij środek zainstalowanego sterownika bezprzewodowego (znajdującego się w zestawie początkowym), do momentu, gdy jego kontrolka zapali się krótko na pomarańczowo, a następnie zwolnij przycisk.



Wyciągnij pasek zabezpieczający z każdego sterownika bezprzewodowego.

Naciśnij **na krótko** każdy sterownik bezprzewodowy, aby je aktywować; kontrolki zaczną migać na zielono, zapalą się na pomarańczowo, a następnie zgasną.

4 Zakończenie konfiguracji.



x 2 Naciśnij dwukrotnie **na krótko** środek jednego ze sterowników bezprzewodowych.

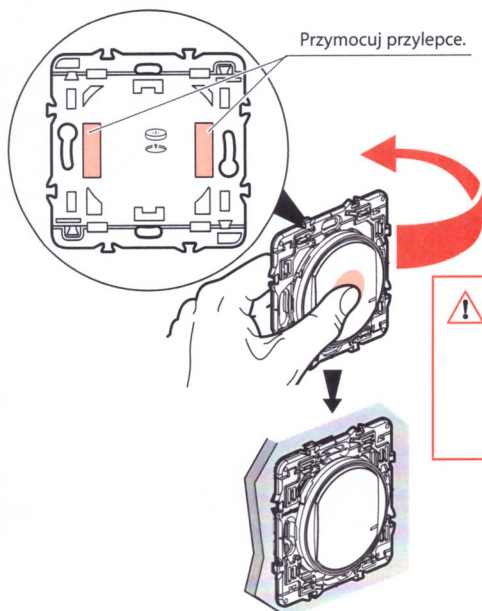
Wszystkie kontrolki produktów zgasną.

Centralizacja zakończona: dowolny sterownik bezprzewodowy steruje wszystkimi okablowanymi produktami.

8

9 Mocowanie sterowników bezprzewodowych

Zamocuj sterownik(i) bezprzewodowy(e) w odpowiednim miejscu.

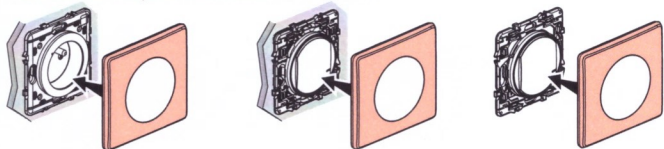


⚠ Przed przymocowaniem sterownika(ów) bezprzewodowego(ych) za pomocą odczepianych przylepców, należy wykonać test w niewidocznym miejscu ściany.

Można również przymocować sterownik(i) bezprzewodowy(e) na stałe za pomocą śrub.

10 Montaż ramek

Założ ramki na wszystkie zainstalowane produkty.



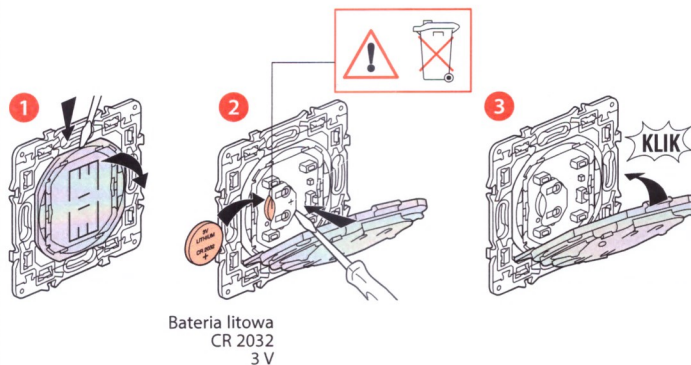
9



www.legrand.pl

LEGRAND - Pro and Consumer Service - BP 30076
87002 LIMOGES CEDEX FRANCJA • www.legrand.com

Wymiana baterii sterownika bezprzewodowego



Bateria litowa
CR 2032
3 V

SKRÓCONA DEKLARACJA ZGODNOŚCI UE

Niżej podpisany,

Legrand

oświadcza, że urządzenia radioelektryczne wymienione
w niniejszej instrukcji są zgodne z dyrektywą 2014/53/UE.

Pełny tekst deklaracji zgodności UE jest dostępny
na stronie internetowej:

www.legrandoc.com