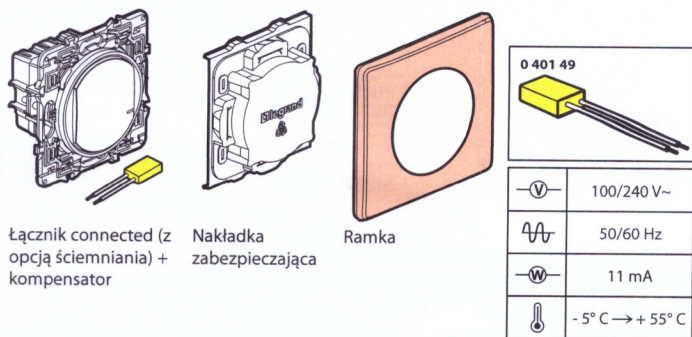


Niniejszy produkt wymaga wcześniejszego zakupu i instalacji zestawu startowego Céliane with Netatmo.

**Zawartość zestawu**



Łącznik connected (z opcją ściemniania) + kompensator

Nakładka zabezpieczająca

Ramka

	100/240 V~
	50/60 Hz
	11 mA
	-5° C → +55° C

**Parametry**

W trybie domyślnym (wł/wył) łącznik connected może sterować następującymi źródłami oświetlenia:

Temp. pracy	Wymiary	Źródła światła	LED Dimmable	Żarówka	Przebieg	Przebieg	Przebieg
+45°C +5°C	2 x 2,5 mm <sup>2</sup>						
100-240 VAC 50/60 Hz		Max. 300 W Min. 7 W	(*)60 W 5 W	60 W 9 W	300 VA 10 VA	300 VA 35 VA	
240 VAC		Max. 150 W Min. 7 W	(**)30 W 5 W	30 W 9 W	150 VA 10 VA	150 VA 35 VA	
100 VAC		Max. 150 W Min. 7 W	(**)30 W 5 W	30 W 9 W	150 VA 10 VA	150 VA 35 VA	

(\*) Lub maksymalnie 10 żarówek. Aby zapewnić odpowiedni komfort oświetlenia, zaleca się użycie żarówek tego samego typu, mocy.

(\*\*) Należy stosować transformatory dedykowane do pracy z elektronicznymi łącznikami. Należy uwzględnić straty generowane przez transformatory podczas doboru mocy. Transformatory muszą mieć rezerwę ponad 60% względem ich mocy.

W trybie ściemniania (aktywacja opcji następuje z poziomu aplikacji), łącznik współpracuje tylko z żarówkami ściemnianymi (stosowne logo na opakowaniu).

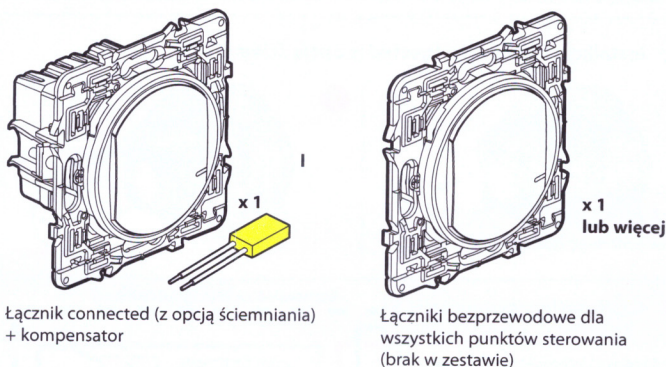


LE10062AA

**Przed rozpoczęciem: środki ostrożności dotyczące okablowania**

W przypadku instalacji łącznika schodowego connected, należy zapoznać się z następującymi środkami ostrożności:

Do sterowania oświetleniem **za pomocą dwóch łączników lub więcej**, użyć wyłącznie poniższych produktów:



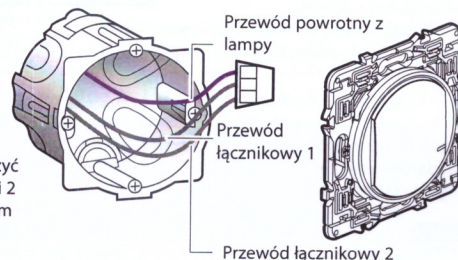
Łącznik connected (z opcją ściemniania) + kompensator

Łączniki bezprzewodowe dla wszystkich punktów sterowania (brak w zestawie)

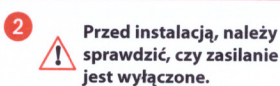
**⚠ Nie używać dwóch łączników connected (z opcją ściemniania) do sterowania tym samym punktem oświetlenia.**

**Wskazówka w przypadku wymiany jednego z łączników schodowych:** stary łącznik podtynkowy zastąpić łącznikiem bezprzewodowym.

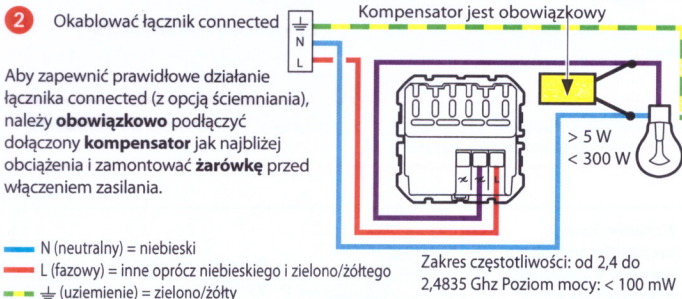
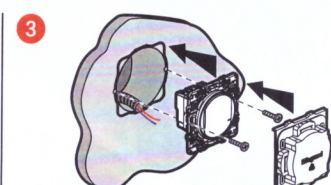
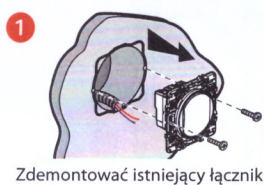
Użyć **złączki**, aby połączyć przewody łącznikowe 1 i 2 z przewodem powrotnym z lampy.



**1 Istotne zalecenia bezpieczeństwa**



**2 Instalacja łącznika connected (z opcją ściemniania)**



**⚠** Łącznik oświetlenia connected (z opcją ściemniania) współpracuje z żarówkami standardowymi oraz ściemnianymi w tym LED ponad 5 W. Zalecane jest stosowanie ściemnianego oświetlenia LED celem uzyskania optymalnych rezultatów działania instalacji.

W przypadku zastosowania żarówek LED bez opcji ściemniania mimo zastosowania kompensatora, mogą wystąpić zjawiska migotania lub ograniczenia jasności maksymalnego świecenia. W tym przypadku zalecamy stosować żarówkę z listy dostępnej na stronie legrand.fr.

**3 Aby dodać produkt connected do instalacji, należy postępować zgodnie z instrukcjami:**

- znajdującymi się w instrukcji obsługi zestawu startowego connected
- znajdującymi się w aplikacji **Legrand Home + Control** (rozdział **Parametry/ Dodawanie nowego produktu**)
- lub znajdującymi się w instrukcji obsługi dostępnej na stronie internetowej **legrand.pl**



[www.legrand.pl](http://www.legrand.pl)

Legrand Polska Sp. z o.o.  
ul. Waryńskiego 20, 57-200 Ząbkowice Śląskie

**⚠ Przepisy bezpieczeństwa**  
Produkt ten powinien być montowany zgodnie z zasadami instalacji, najlepiej przez wykwalifikowanego elektryka. Niepoprawna instalacja i/lub niewłaściwe użytkowanie mogą spowodować ryzyko porażenia prądem lub pożaru. Przed przystąpieniem do instalacji, zapoznać się z instrukcją uwzględniając miejsce montażu urządzenia. Nie otwierać, nie demontować ani nie modyfikować urządzenia, jeśli nie ma na ten temat specjalnej wzmianki w instrukcji. Wszystkie produkty **Legrand** mogą być otwierane i naprawiane wyłącznie przez pracowników przeszkolonych i upoważnionych przez **Legrand**. Każde otwarcie lub naprawa dokonane bez odpowiedniego upoważnienia zwalnia **Legrand** od wszelkiej odpowiedzialności, powoduje utratę prawa do wymiany produktu i wygaśnięcie gwarancji. Używać wyłącznie oryginalnych części marki **Legrand**.

**DEKLARACJA ZGODNOŚCI UE SKRÓCONA**

Niżej podpisany,  
**Legrand**

oświadcza, że urządzenia radioelektryczne wymienione w niniejszej instrukcji są zgodne z dyrektywą 2014/53/WE.

Pełny tekst deklaracji zgodności UE jest dostępny na stronie internetowej:

[www.legrandoc.com](http://www.legrandoc.com)