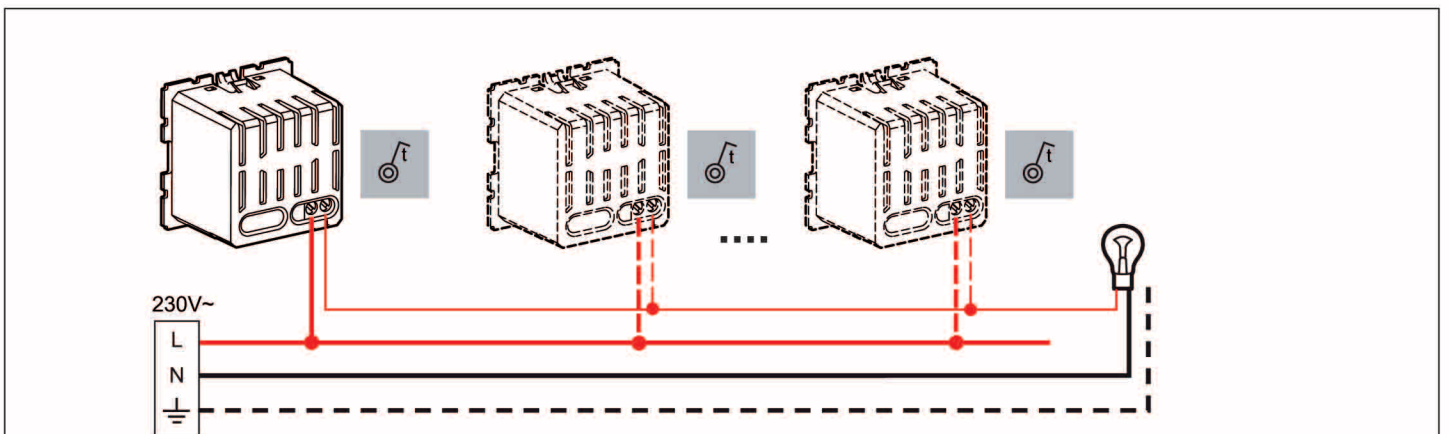
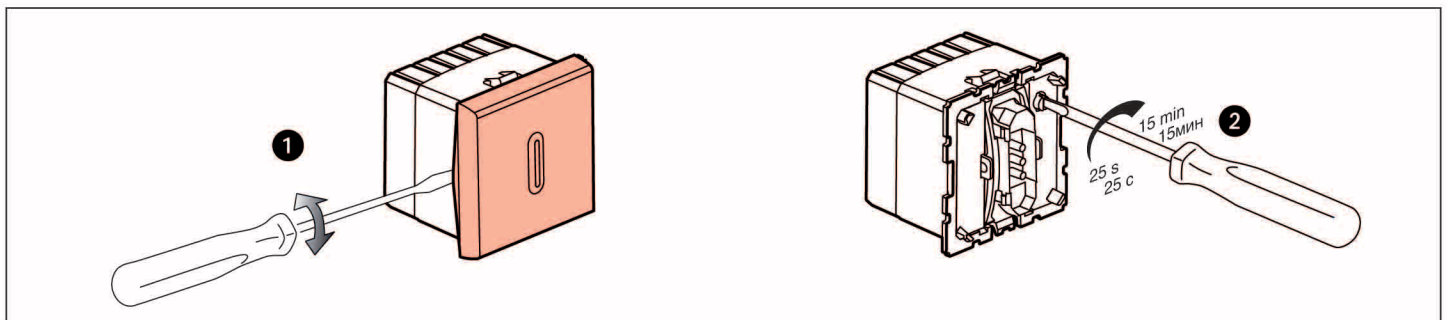


		1 ... 2,5 mm <sup>2</sup> 1 ... 2,5 mm <sup>2</sup>	- 5 ... + 50°C - 10 ... + 60°C	40 mm 40 mm	<ul style="list-style-type: none"> <li>&gt; 10 ans</li> <li>&gt; 10 jaare</li> <li>&gt; 10 years</li> <li>&gt; 10 Jahre</li> <li>&gt; 10 años</li> <li>&gt; 10 лет</li> <li>&gt; 10 yıl</li> </ul>	25 s...15 min 25 с...15 мин

8A cos φ = 1 / 250V~ 8A cos φ = 1 / 250B~	1840W 1840Вт	400 VA 400ВА	2x 58W 14μF 2x 58Вт 14мкФ	1000W 1000Вт	400W 400Вт	250 VA 250ВА	400 VA 400ВА	400 VA 400ВА



- Raccorder les appareils sur la même phase.  
Si l'éclairage est allumé après la première installation sans qu'aucune touche n'ait été actionnée, presser l'interrupteur pendant plus de 2 secondes. Cette opération entraîne l'extinction de l'éclairage.
- De apparaten aansluiten op dezelfde fase.  
Wanneer de verlichting is ingeschakeld na de eerste installatie zonder dat er een toets werd ingedrukt, drukt u 2 seconden lang op de schakelaar. Deze bewerking zorgt ervoor dat de verlichting wordt uitgeschakeld.
- Connect the devices on the same phase.  
If lighting is on after the first installation of the product without any key operation, then press the switch for more than 2 seconds. Lighting then goes off.
- Die Geräte müssen phasengleich angeschlossen werden.  
Falls nach der ersten Installation die Beleuchtung ohne Tastenbetätigung eingeschaltet ist, betätigen Sie den Schalter länger als 2 Sekunden. Damit wird die Beleuchtung ausgeschaltet.
- Conectar los aparatos en la misma fase. Si el alumbrado se enciende después de la primera instalación sin que se haya accionado ninguna tecla, pulsar el interruptor durante más de 2 segundos. De esta manera, se producirá el apagado del alumbrado.
- Устройства следует подсоединять к одной фазе. Если после подключения устройств освещение загорелось без нажатия клавиши, то необходимо нажать на клавишу выключателя в течение более 2 секунд, после чего освещение должно погаснуть.
- Bütün cihazları aynı faza bağlayın.  
Cihazın montajından sonra tuşa herhangi bir işlem yapmadan ışık yanarsa, tuşa 2 saniyeden fazla basılı tutun, böylelikle ışık söner.