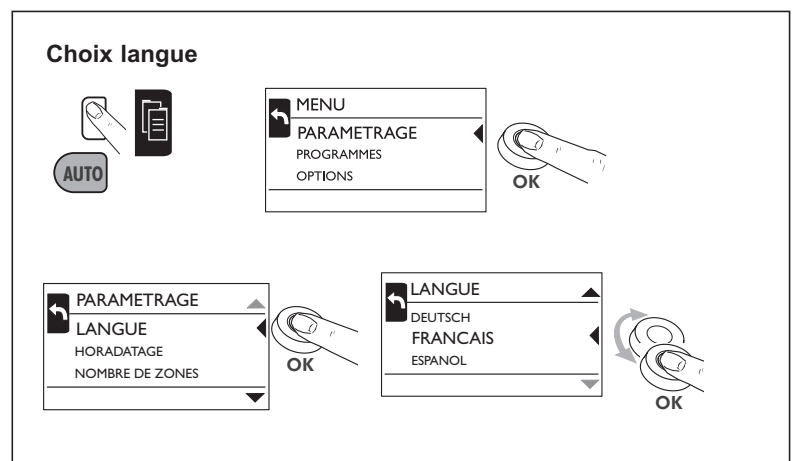
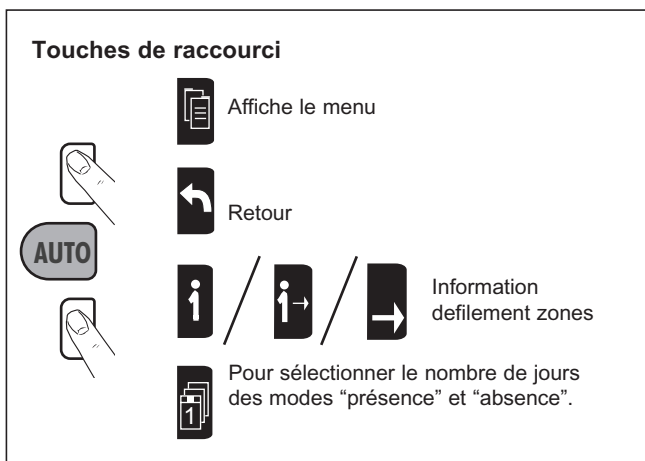
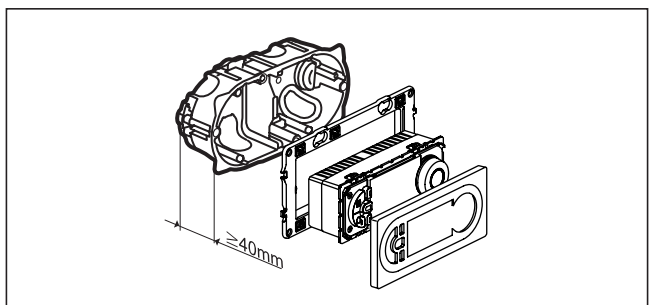
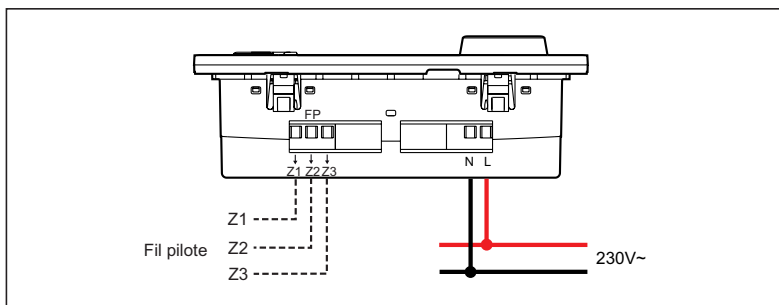
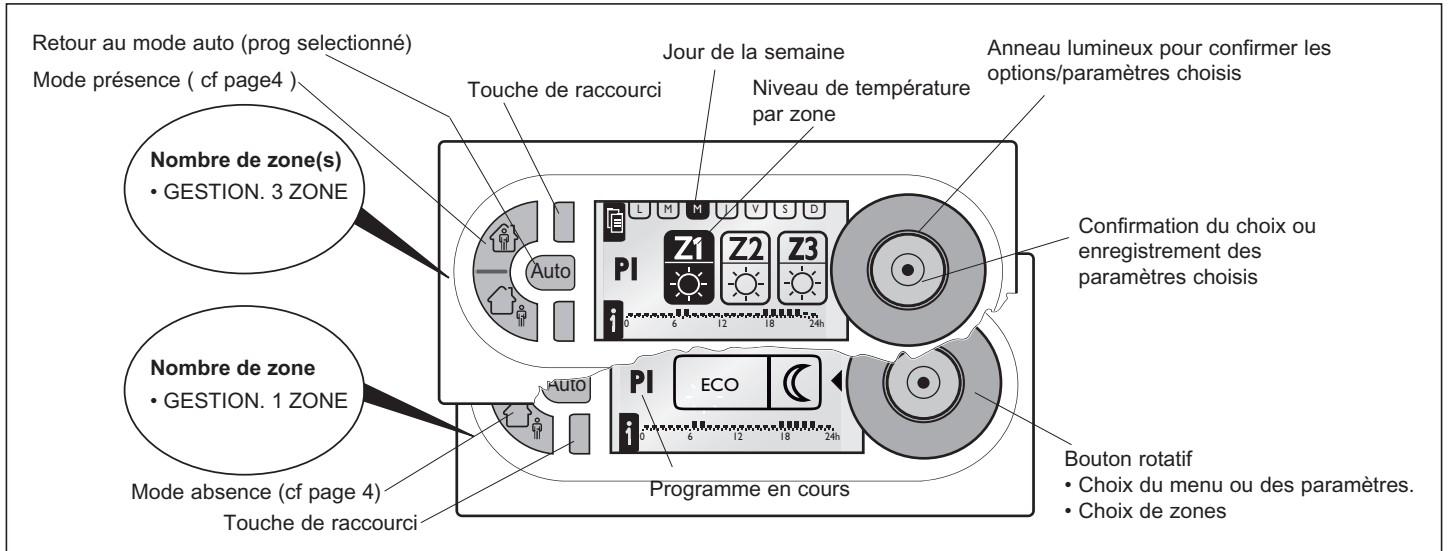


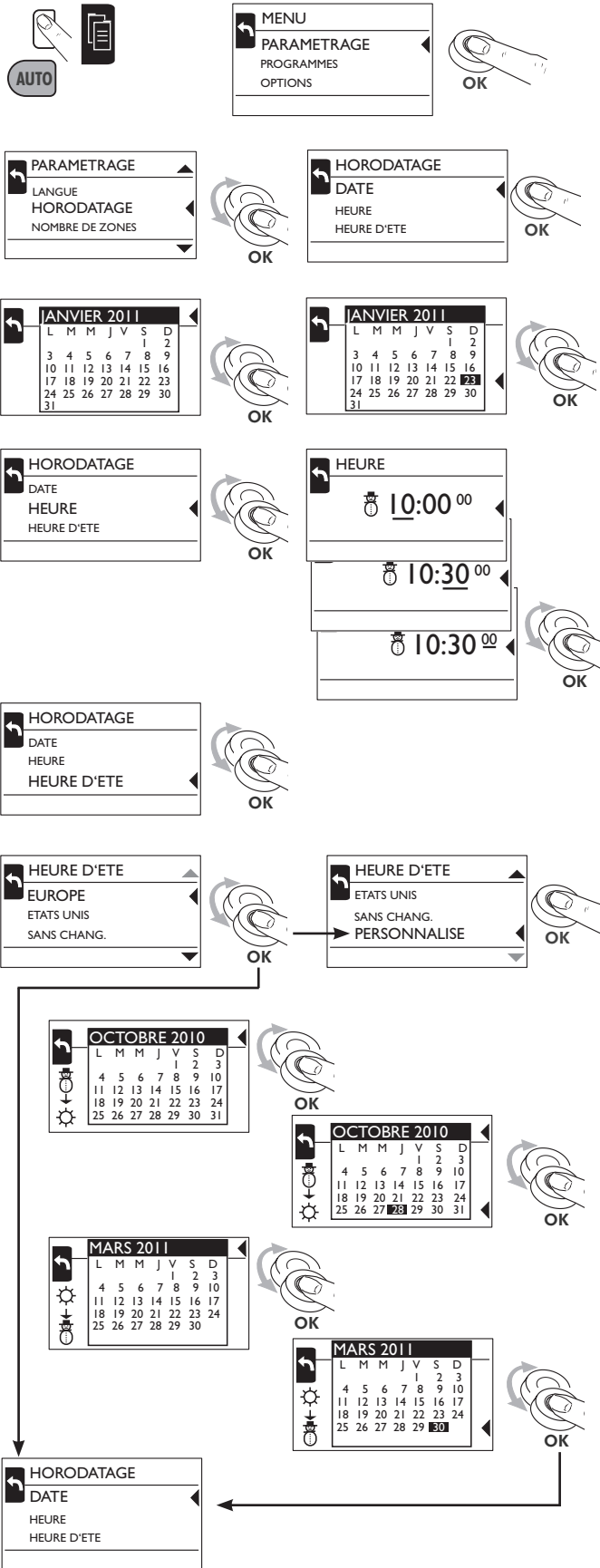
Caractéristiques techniques

Tension d'alimentation:	230V 50Hz	
Consommation:	max. 2,5 W	
Sortie commutée:	3 x sorties fil pilote avec 5 ordres, Zone 1 et 2 avec des reconnaissances	
Précision de l'horloge::	± 1 s / jour sous des conditions d'installation normales	
Capacité des bornes:	fil rigide	fil souple
	1,5...4 mm ²	1,5...2,5 mm ²
Programmes sauvegardés sur EEPROM	4x prédéfinis, 3x programmable	
Réserve de marche:	100h pour toutes les entrées	
Ligne fil pilote	50 m	
Température de stockage:	- 10°C ... +60°C	
Température utilisation:	- 5°C ... +50°C	
Mode de fonctionnement:	Typ 1.B. EN 60730-1	
Valeurs mesurées	(Tension, Intensité, Puissance) Visualisation possible uniquement en association avec le référence 038 21. Les valeurs indiquées sont données à titre d'information et ne constitue pas d'éléments opposables au fournisseur d'énergie en cas de litige.	

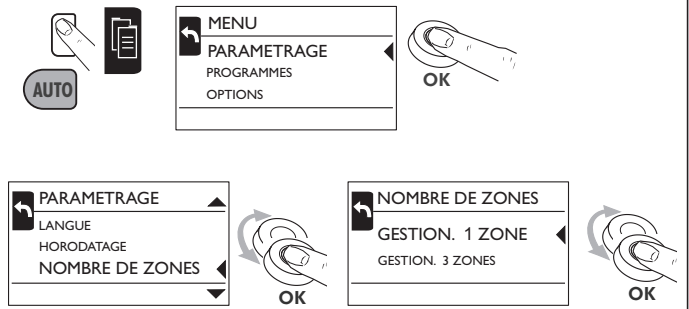


MENU										
PARAMETRAGE										
	LANGUE	FRANCAIS / ESPANOL / NEDERLANDS / ENGLISH / DEUTSCH								
	HORODATAGE	DATE	HEURE	D'ETE	EUROPE, ETATS UNIS SANS CHANG., PERSONNALISE					
	NOMBRE DE ZONES	GESTION. 1 ZONE	GESTION. 3 ZONES							
	CONFORT NIVEAU	CONFORT	CONF. -1	CONF. -2						
	ECO NIVEAU	ECO	CONF. -2	CONF. -1						
	TEMPS DE PRES.	6-22 HEURE	0-24 HEURE							
	AFFIACHAGE	CONTRASTE	LUMINOSITÉ							
PROGRAMME										
<p>P1- PLEIN TEMPS</p> <p>P2- A LA MAISON</p> <p>P3- ECOLE</p> <p>P4- MI-TEMPS</p>	<p>CHOISIR INFO MODIFIER REINITIALISATION</p>	<p>Symboles</p> <p> Présence en mode confort et affichage du nombre de jours.</p> <p> Absence en mode réduit et affichage du nombre de jours.</p> <p> Absence en mode hors gel et affichage du nombre de jours.</p> <p> Mode Manuel</p> <p> Gestionnaire</p> <p> Température confort</p> <p> Température confort -1°</p> <p> Température confort -2°</p> <p> Température réduite</p> <p> Hors gel</p>								
	<p>P5- PROG. LIB. A P6- PROG. LIB. B P7- PROG. LIB. C</p>					LIBRE DEFINITION	<p>CREER / CHOISIR INFO, MODIFIER, EFFACER</p>			
	OPTIONS					INFO	<p>ISP FIL PILOTE jj/mm/aaaa VERSION xx</p>			
	REGLAGE USINE									
		Reglage usine								
	DATE	aucun changement								
	HEURE	aucun changement								
	HEURE D'ETE	EURO								
	MODE	AUTO								
	PROGRAMMES	P1...P4 STANDARD; aucun P5, P6, P7; P1 active								
	LANGUE	FRANCAIS								
	CONFORT NIVEAU	CONFORT								
	ECO NIVEAU	ECO								
	TEMPS DE PRESENCE	6 ⁰⁰ -22 ⁰⁰								
	CONTRAST	50%								
	LUMINOSITÉ	50%								

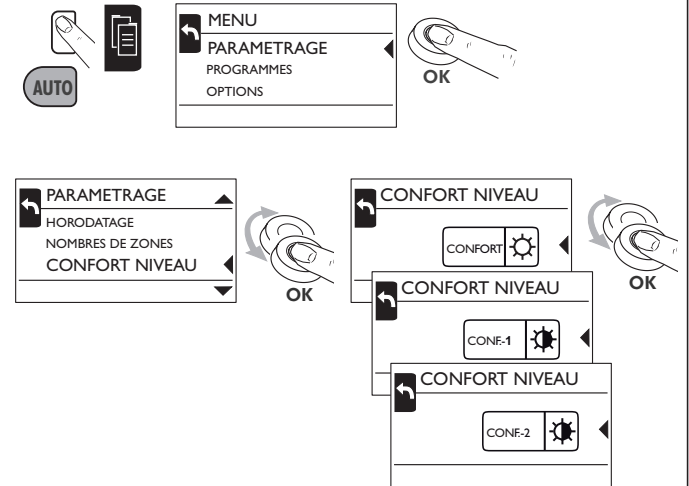
Date, heure actuelle, changement d'heure été/hiver



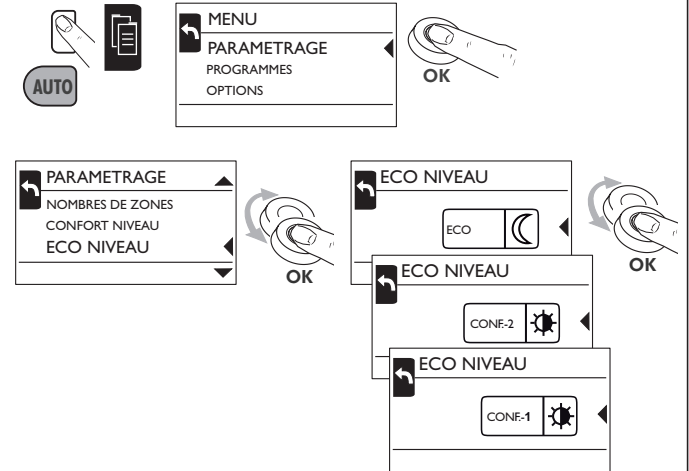
Sélection nombre de zone (s)



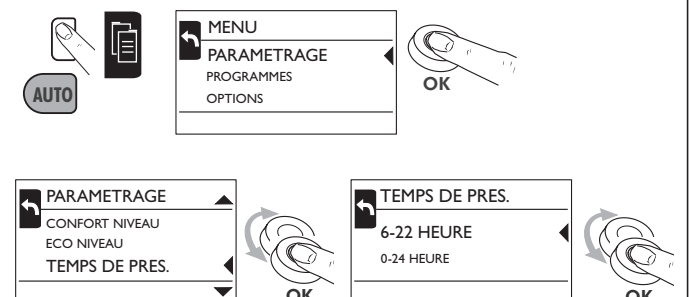
Confort Niveau



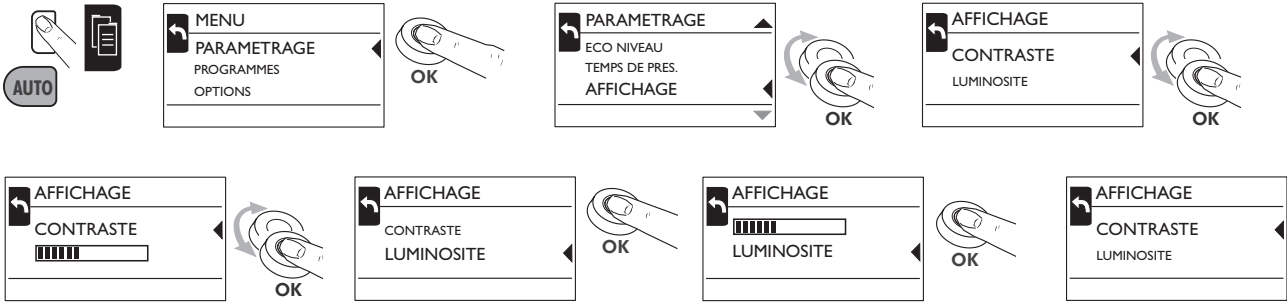
Eco Niveau



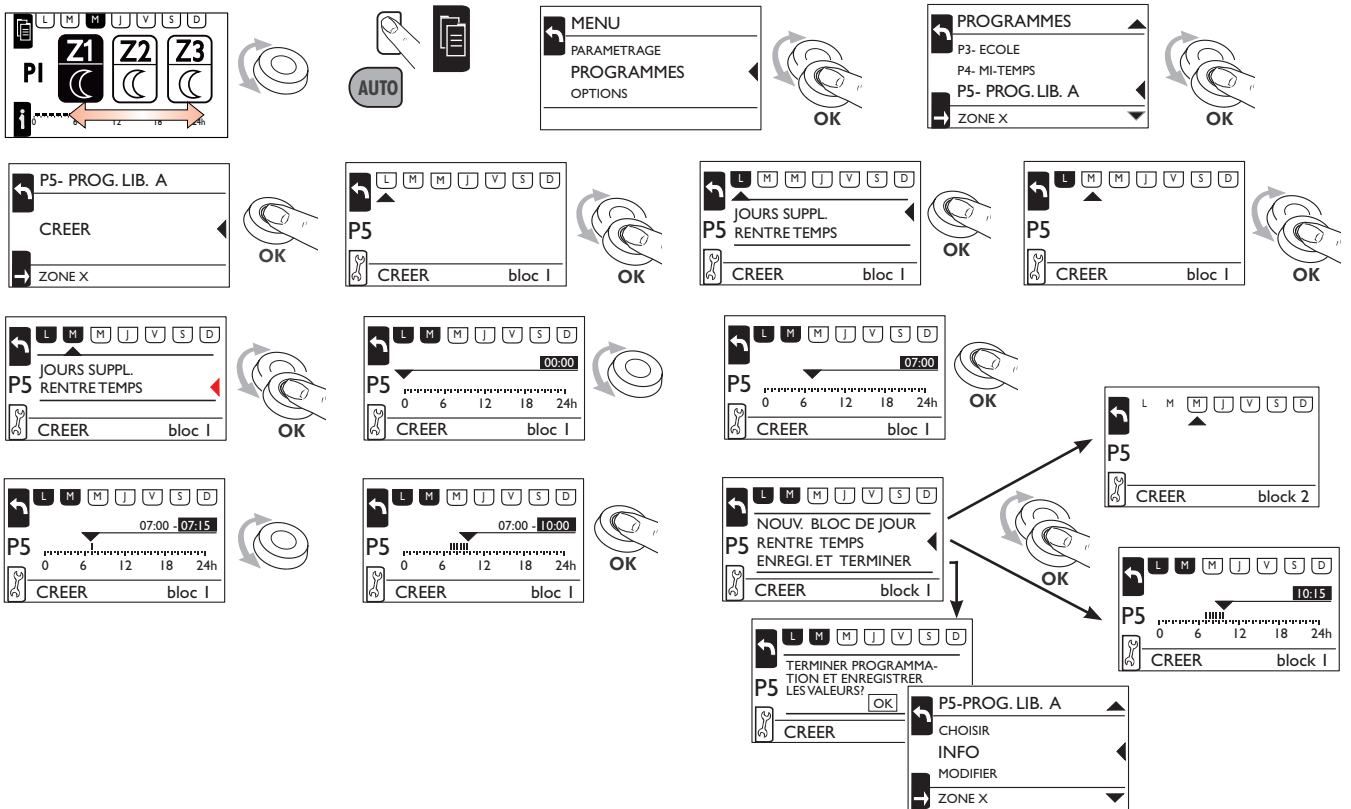
Plage journalières du mode "confort" en cas de sélection de la fonction "Présence"



Régler contraste/luminosité

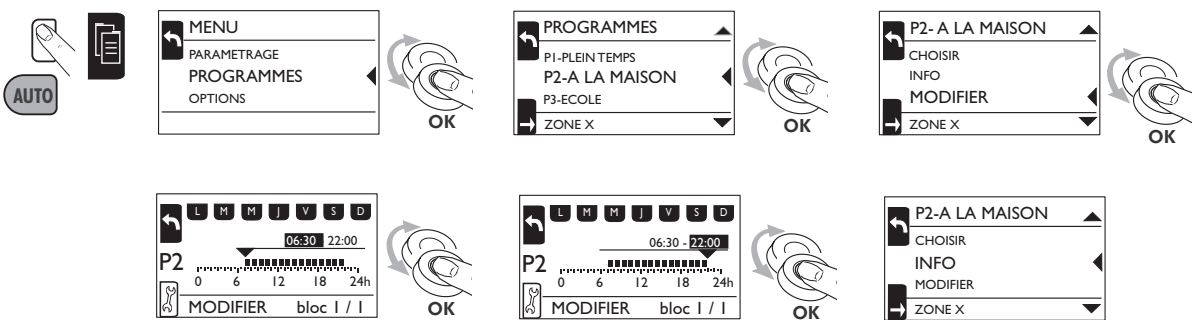


Créer programme 5...7

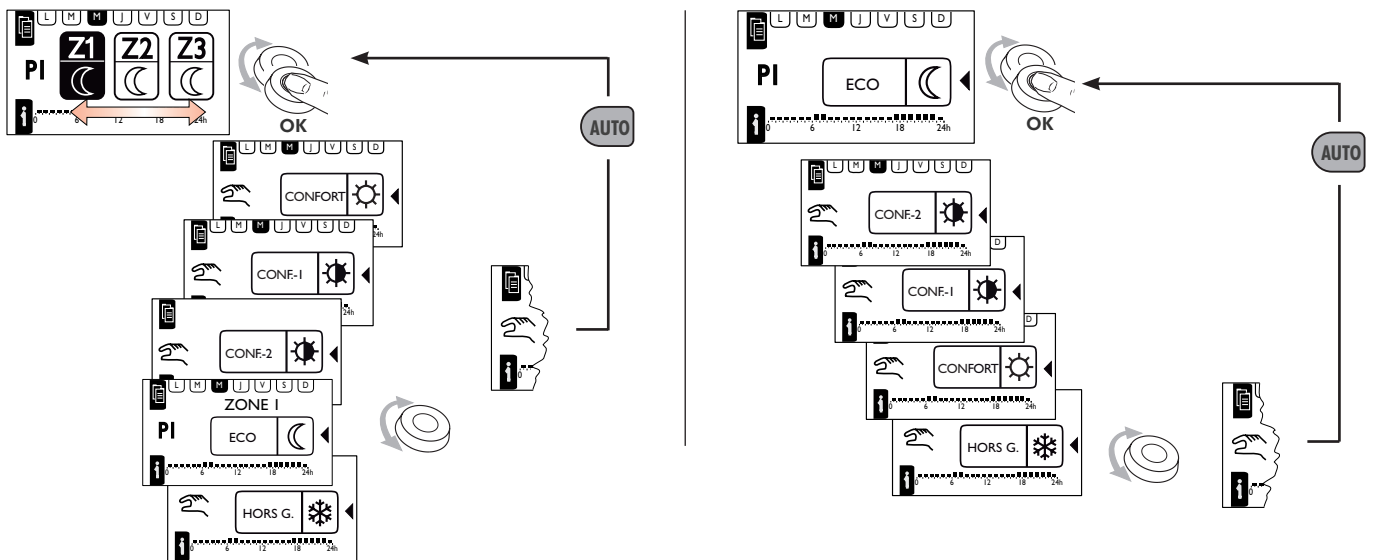


Modifier programmes

Modification de la durée des plages confort

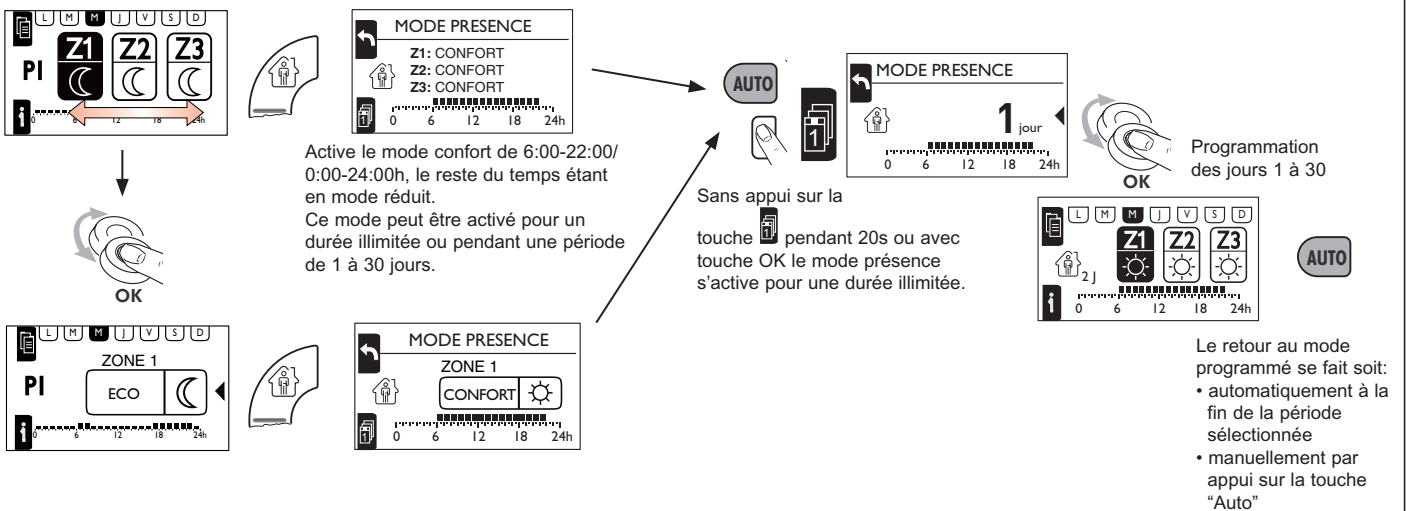


Modifier de zone (s)

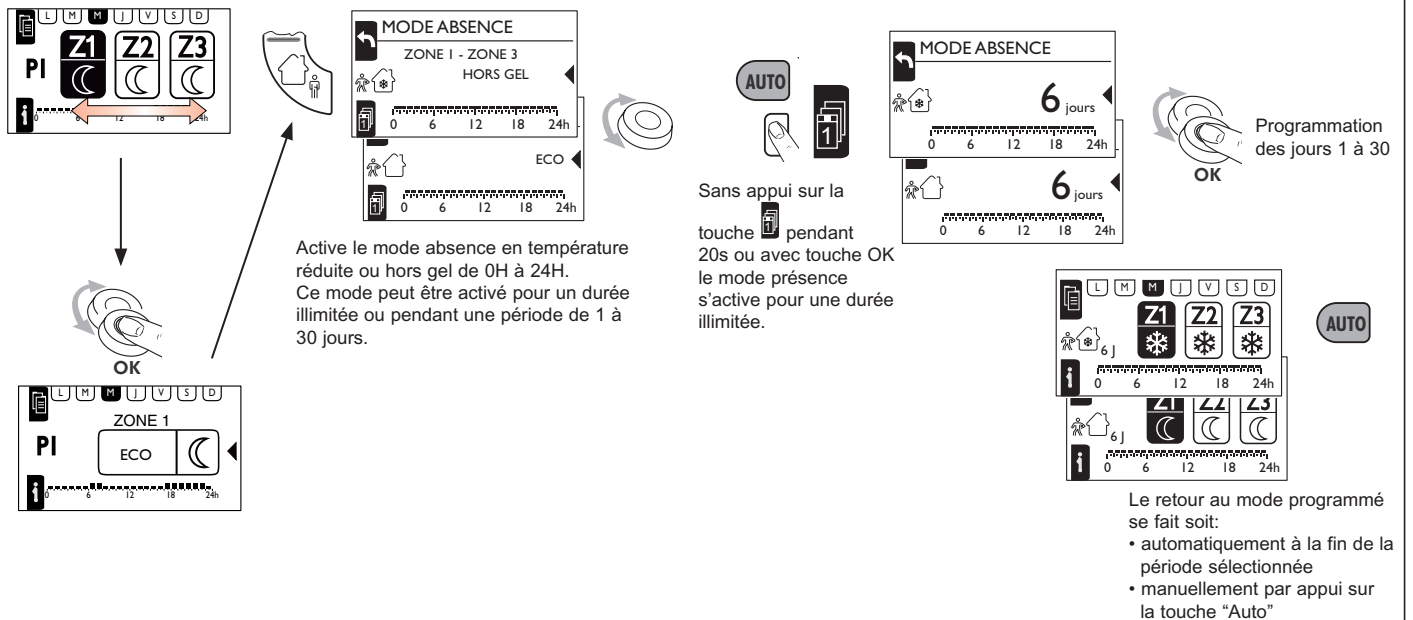


Le retour au mode programmé se fait soit automatiquement à la prochaine commutation du programme, soit manuellement par appui sur la touche AUTO.

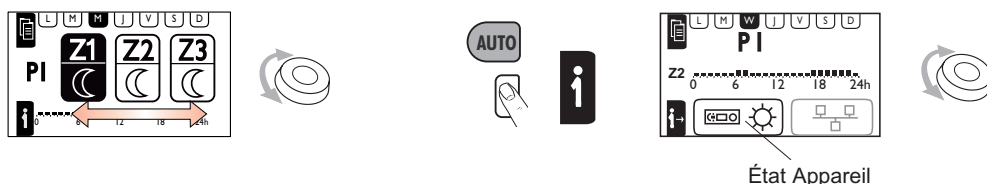
Mode Présence



Mode Absence

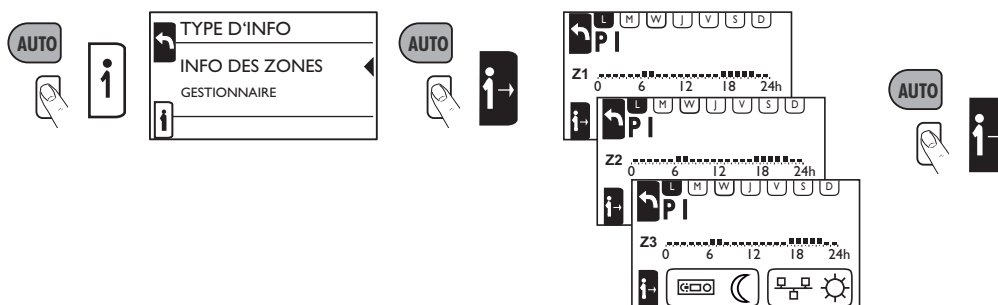


Informations du programme / des zones



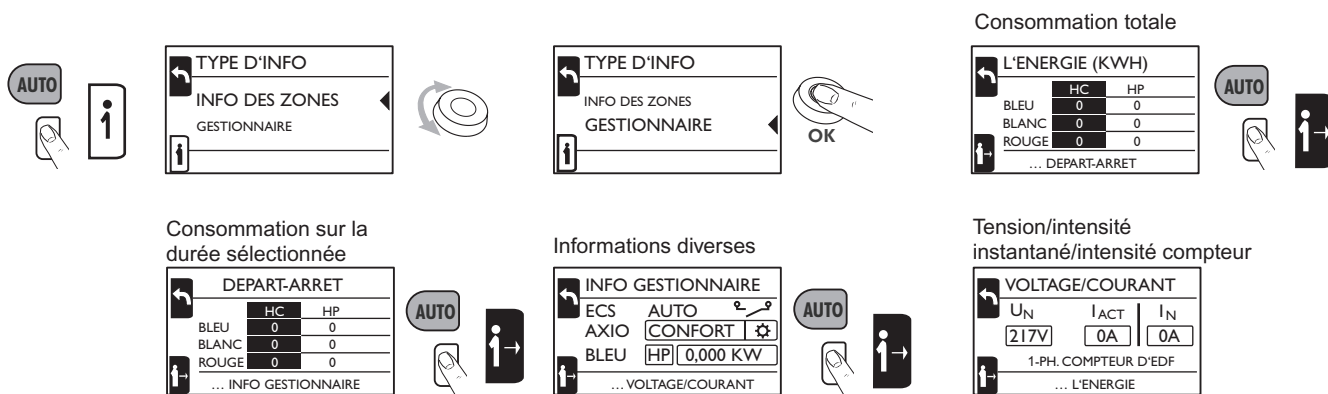
L'appuie sur la touche de raccourci **i** permet le defilement des differentes zones (Z1 Z2 Z3)

avec gestionnaire d'énergie 3 zones 0038 21



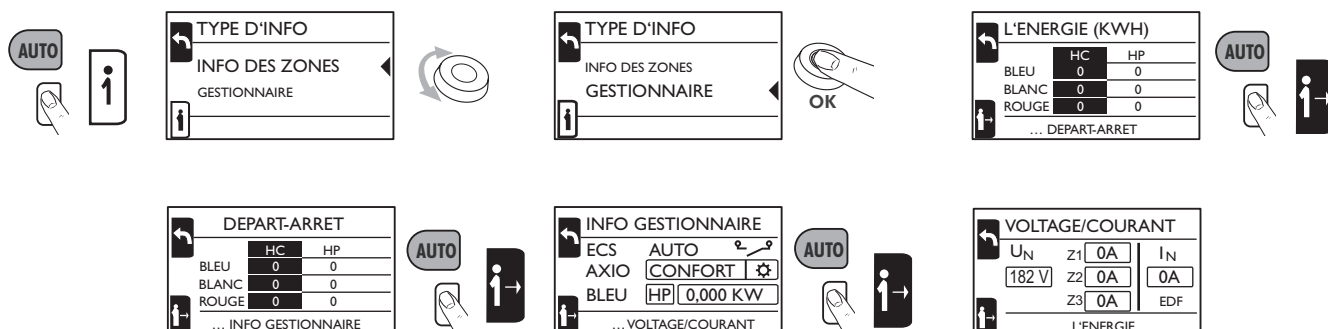
Informations du gestionnaire (038 21) avec compteur EDF 1P

Le type de mesure est identifié automatiquement. Il est nécessaire de mettre simultanément le gestionnaire et l'inter sélecteur sous tension. L'identification dure jusqu'à 30 secondes.



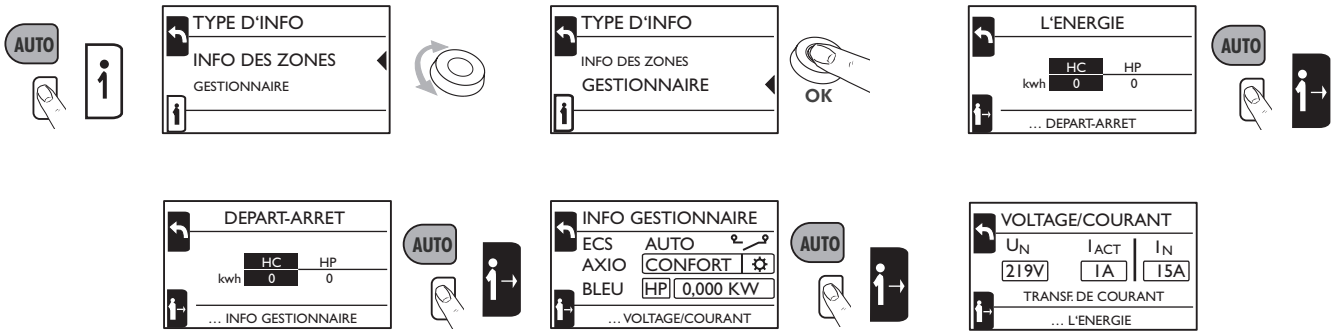
Informations de gestionnaire (038 21) avec compteur EDF 3P

Le type de mesure est identifié automatiquement. Il est nécessaire de mettre simultanément le gestionnaire et l'inter sélecteur sous tension. L'identification dure jusqu'à 30 secondes.

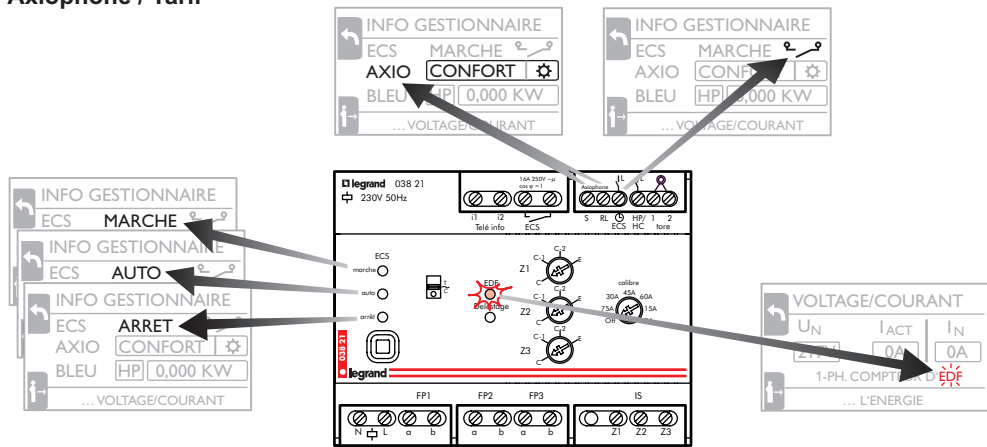


Informations de gestionnaire (038 21) avec un transformateur toroïdal

Le type de mesure est identifié automatiquement. Il est nécessaire de mettre simultanément le gestionnaire et l'inter sélecteur sous tension. L'identification dure jusqu'à 30 secondes.

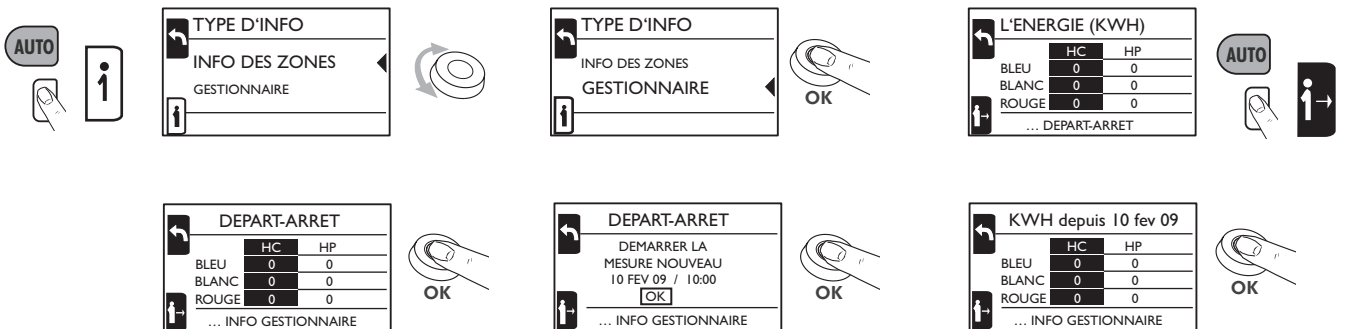


Info Gestionnaire / ECS / Axiphone / Tarif

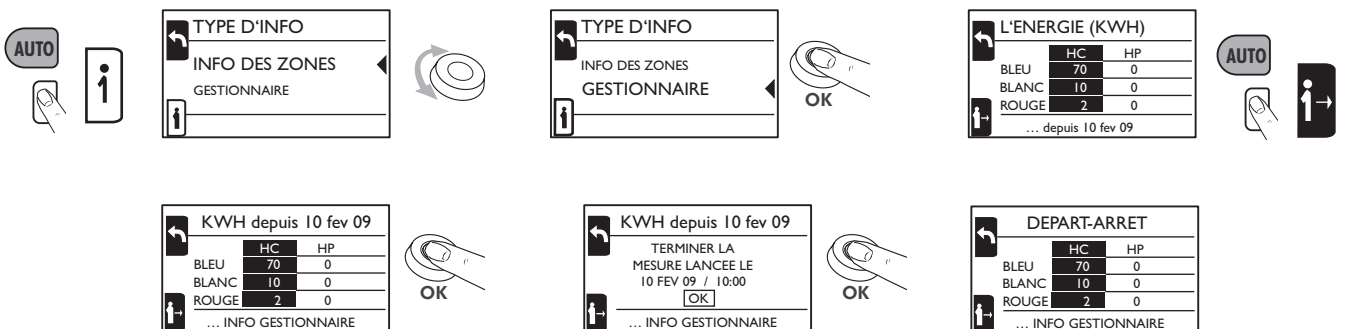


Mesure manuelle par intervalles de l'énergie (exemple EDF 1/3)

Commencer

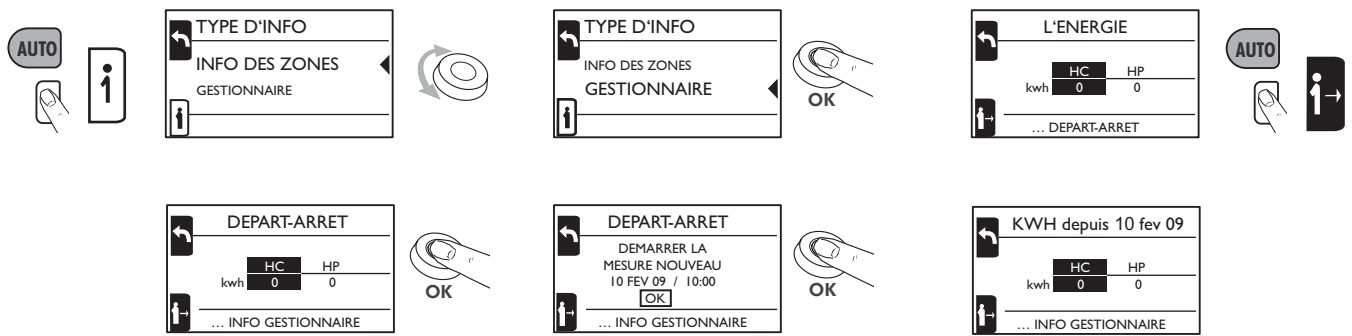


Arreter

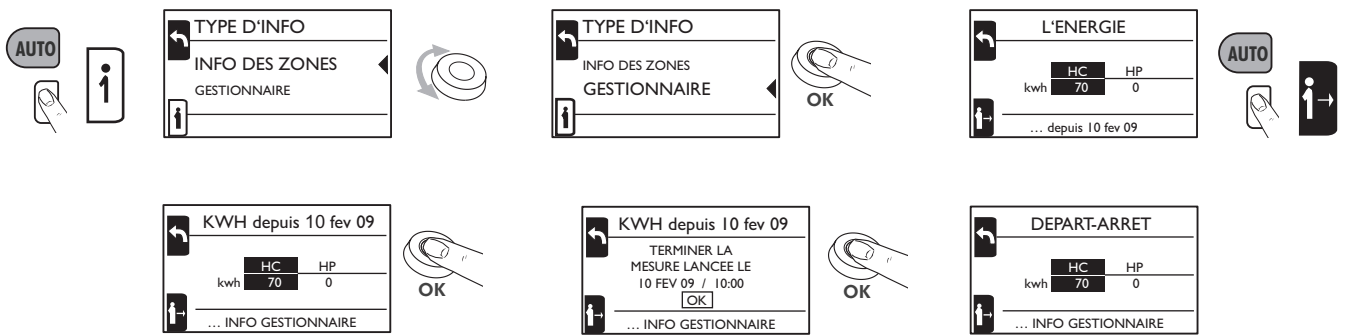


Mesure manuelle par intervalles de l'énergie (avec un transformateur toroidal)

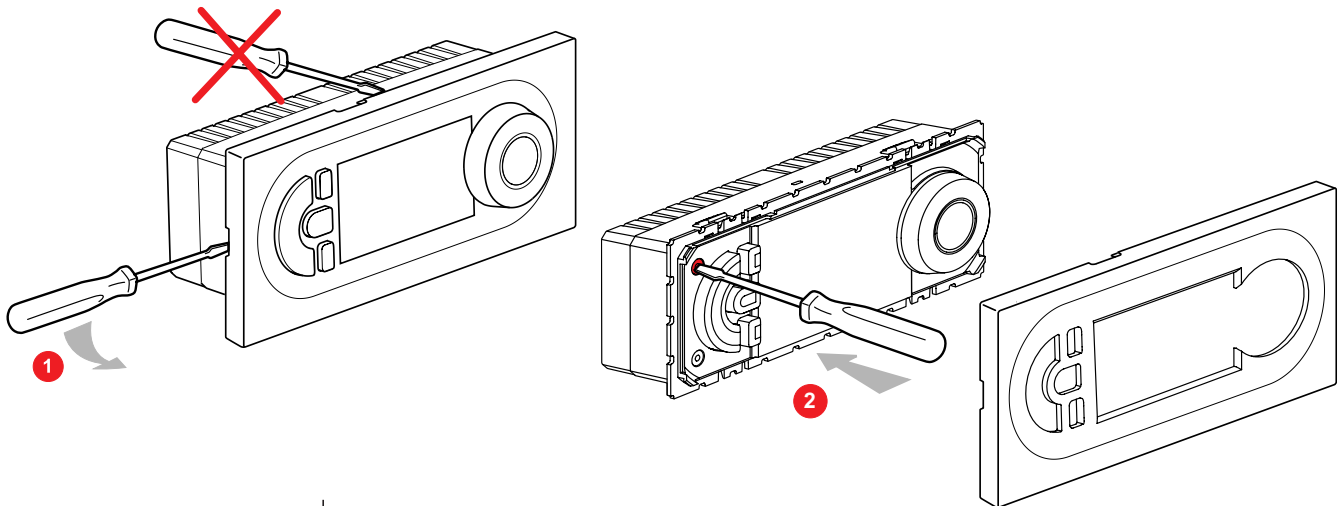
Commencer



Arreter



Reset



	Reset
DATE	01.01.2008
HEURE	00:00:00
HEURE D'ETE	} aucun changement
MODE	
PROGRAMMES	
LANGUE	
CONFORT NIVEAU	
ECO NIVEAU	
TEMPS DE PRESENCE	
CONTRAST	50%
LUMINOSITÉ	aucun changement